

*LOGO du pays*



UNION ECONOMIQUE ET MONETAIRE  
OUEST AFRICAINE

**BENIN (essai)**

**BULLETIN SAISONNIER DE SUIVI DE LA PECHE CONTINENTALE  
SAISON TRIMESTRE 4- ANNEE 2015**

Présenté par :

....

Date

## Table des matières

1. Effort de pêche .....	4
1.1. Taux d'activité des pirogues par sous-strate.....	4
1.2. Intensité d'activité de pêche des pirogues.....	5
1.3. Intensité d'activité de pêche des pêcheurs atypiques (données QAS et EC) .....	6
1.4. Structure technique de l'effort (engins principaux) .....	7
1.5. Structure technique de l'effort : taille de maille pour les filets .....	8
2. Captures par unité d'effort.....	9
2.1. Captures moyennes par sortie des pirogues.....	9
2.2. Captures moyennes par sortie des pêcheurs atypiques .....	10
3. Production de pêche .....	11
3.1. Chiffres de la capture totale .....	11
3.2. Production totale nationale pour les pêches de débarquement, les pêches atypiques et les pêches acadjas _ .....	12
3.3. Proportion de poissons de grandes, moyennes et petites tailles dans les captures par sous strates (QOD) .....	13
3.4. Proportion des grands groupes d'espèces dans les captures par sous strates (QOD) .....	14
4. Activité et flux de transformation et commercialisation .....	15
4.1. Taux de présence des mareyeuses au débarquement par sous strate.....	15
4.2. Types de transformation : importance relative des types de transformation déclarés.....	16
4.3. Composition (en %) des types d'opérateurs exportant des produits de la pêche vers l'extérieur des sites .....	17
4.4. Quantités de poissons frais exportés hors des villages et campements de pêcheurs .....	18
4.5. Quantités de poissons transformés exportés hors des villages et campements de pêcheurs ..	19
4.6. Quantités de pertes en volume sur les produits frais .....	20
4.7. Quantités de pertes en volume sur les produits transformés.....	21
5. Prix et valeurs échangés sur les produits de la pêche .....	21
5.1. Moyenne des prix observés au débarquement par catégories espèces – classe de tailles .....	21
5.2. Somme des valeurs d'achat et de revente des produits frais exportés hors des villages ou campements de pêcheurs .....	22
5.3. Somme des valeurs d'achat et de revente des produits transformés exportés hors des villages ou campements de pêcheurs .....	23
Note de conjoncture.....	24

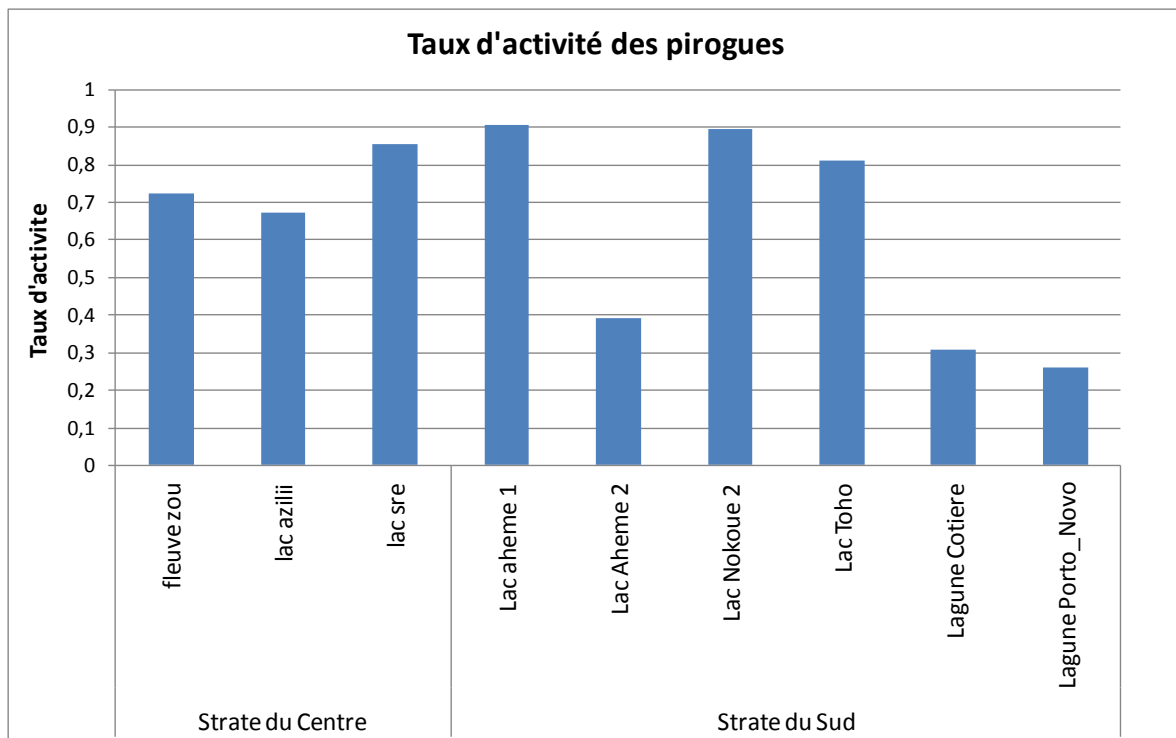


# 1. Effort de pêche

## 1.1. Taux d'activité des pirogues par sous-strate

(données QOD et EC) *\_diagramme bâtons*

Class-pirogu-onglet-01



Texte explicatif :

Donner la tendance générale du graphique

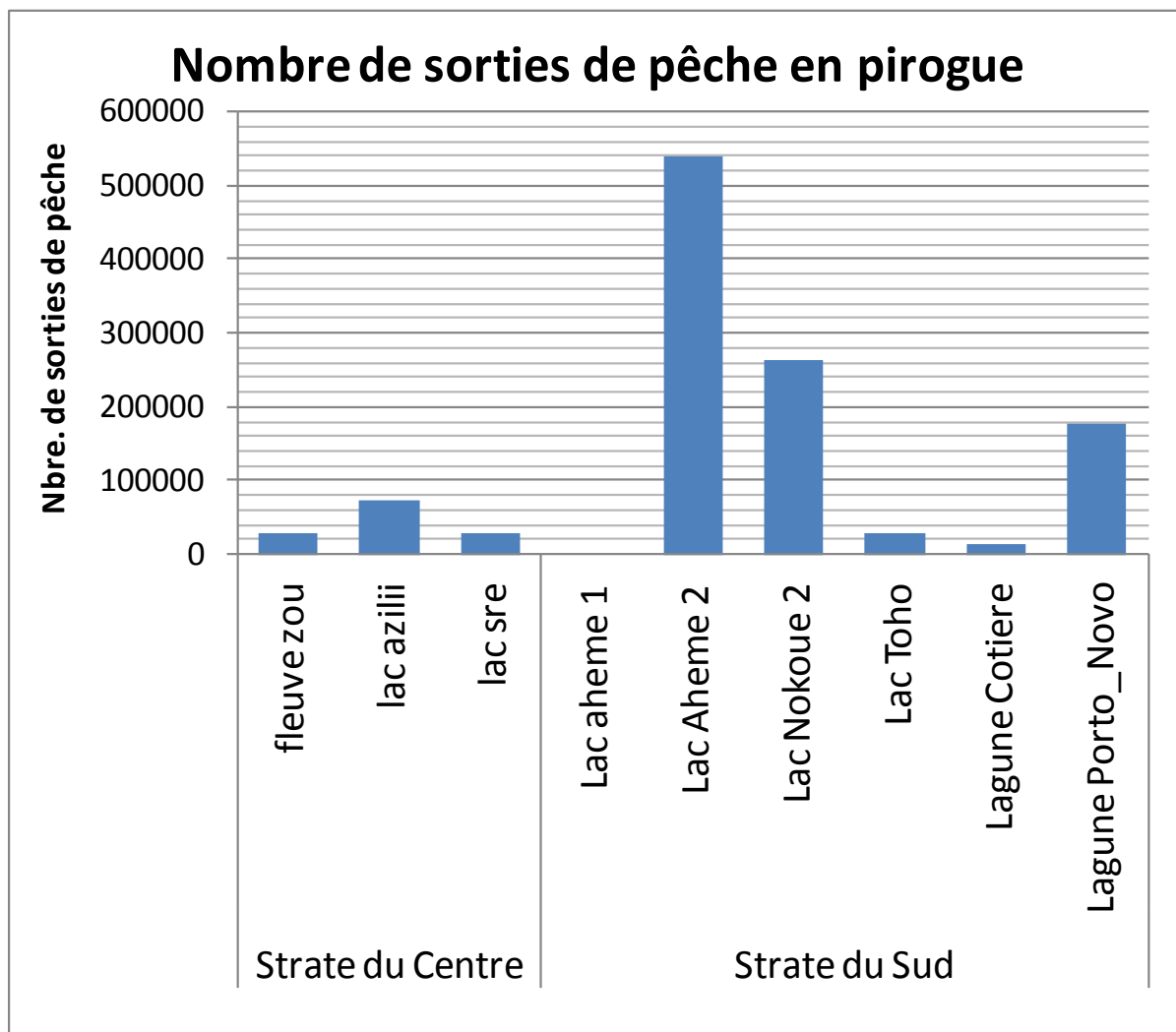
Détailler les particularités

Commenter, expliquer ou nuancer les résultats

## 1.2. Intensité d'activité de pêche des pirogues

(nombre de sorties estimées issues des données EC : données QOD et EC) \_ *diagramme bâtons*

Class-pirog-onglet-01-sortie-pirogue



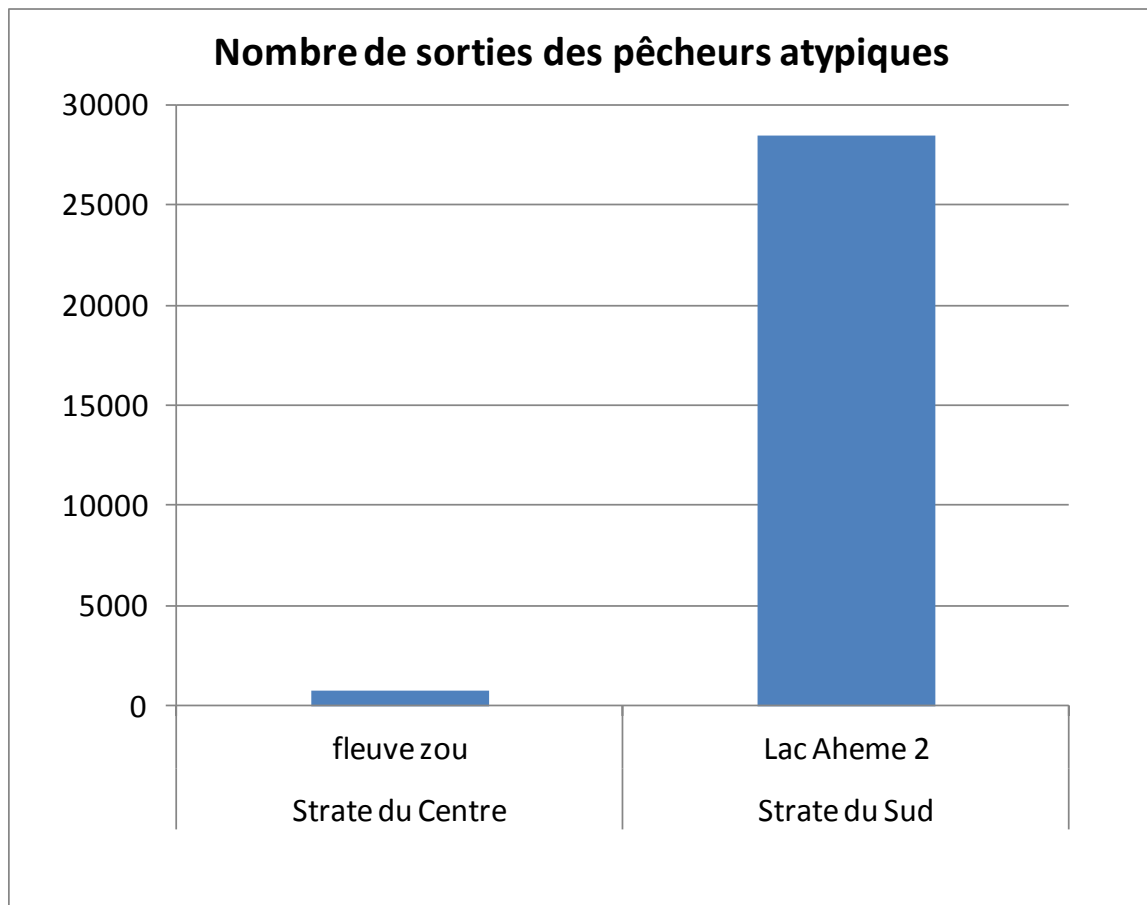
Texte explicatif :

- Donner la tendance générale du graphique
- Détailler les particularités
- Commenter, expliquer ou nuancer les résultats

### 1.3. Intensité d'activité de pêche des pêcheurs atypiques (données QAS et EC)

nombre de sorties extrapolées avec données EC\_ *diagramme bâtons*

*Même type de graphique que le précédent*



Texte explicatif :

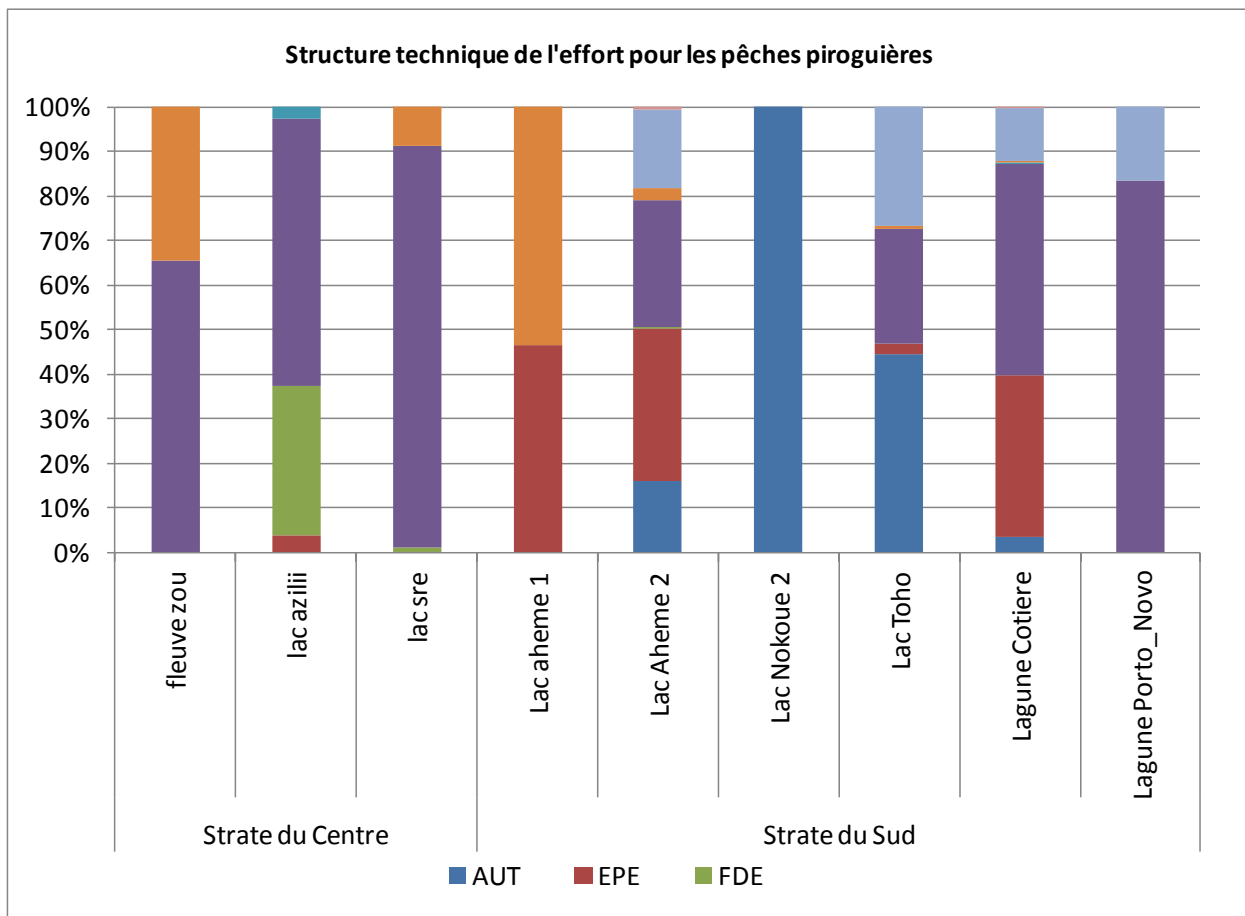
Donner la tendance générale du graphique

Détailler les particularités

Commenter, expliquer ou nuancer les résultats

## 1.4. Structure technique de l'effort (engins principaux)

(calculée sur les observations d'engin principal dans QOD) *\_graphique circulaire (par macro-strate)*



Texte explicatif :

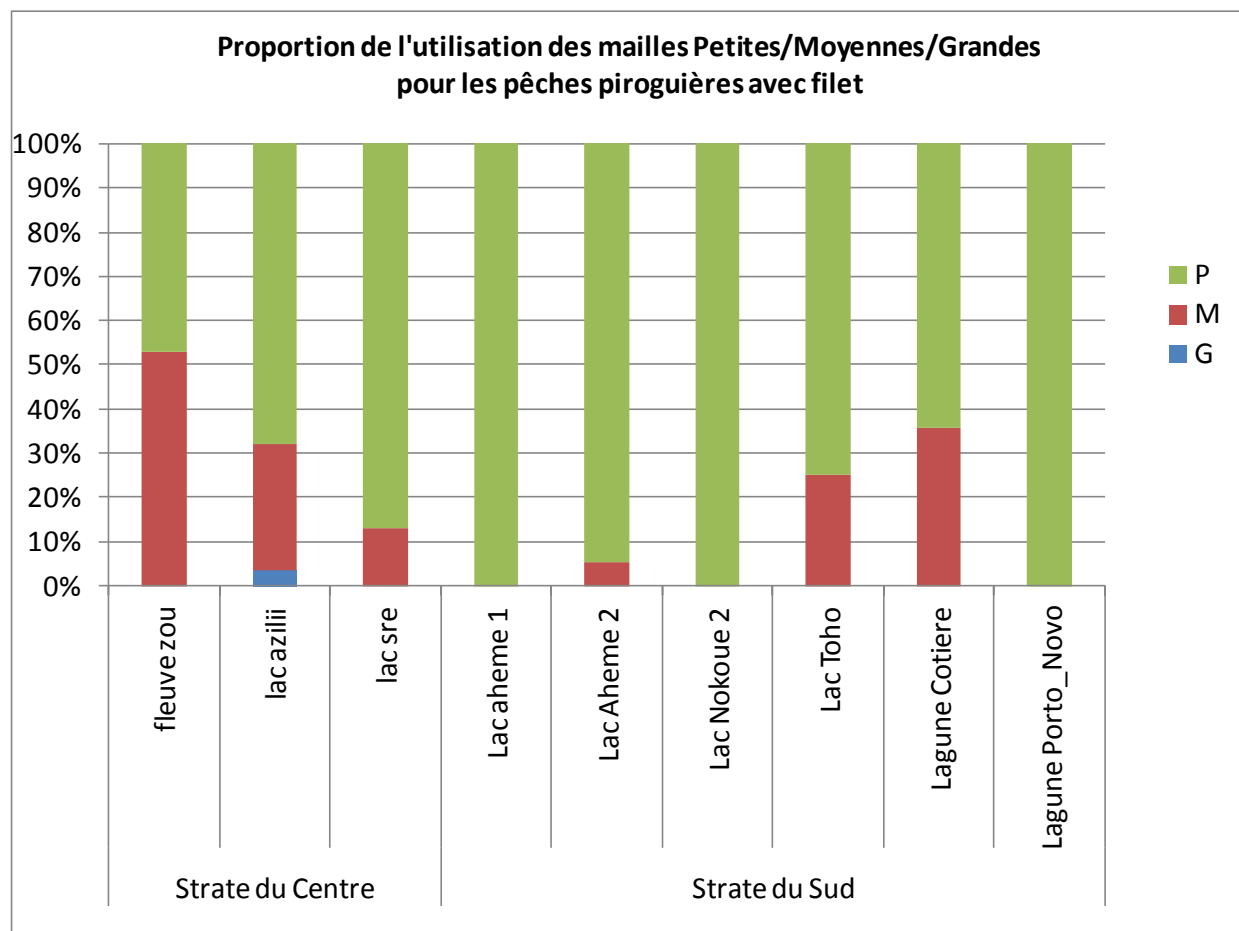
Donner la tendance générale du graphique

Détailler les particularités

Commenter, expliquer ou nuancer les résultats

## 1.5. Structure technique de l'effort : taille de maille pour les filets

(calculée sur les tailles de filets - lorsque engin principal est un filet - QOD) *\_ graphique circulaire (en %)*



Texte explicatif :

Donner la tendance générale du graphique

Détailler les particularités

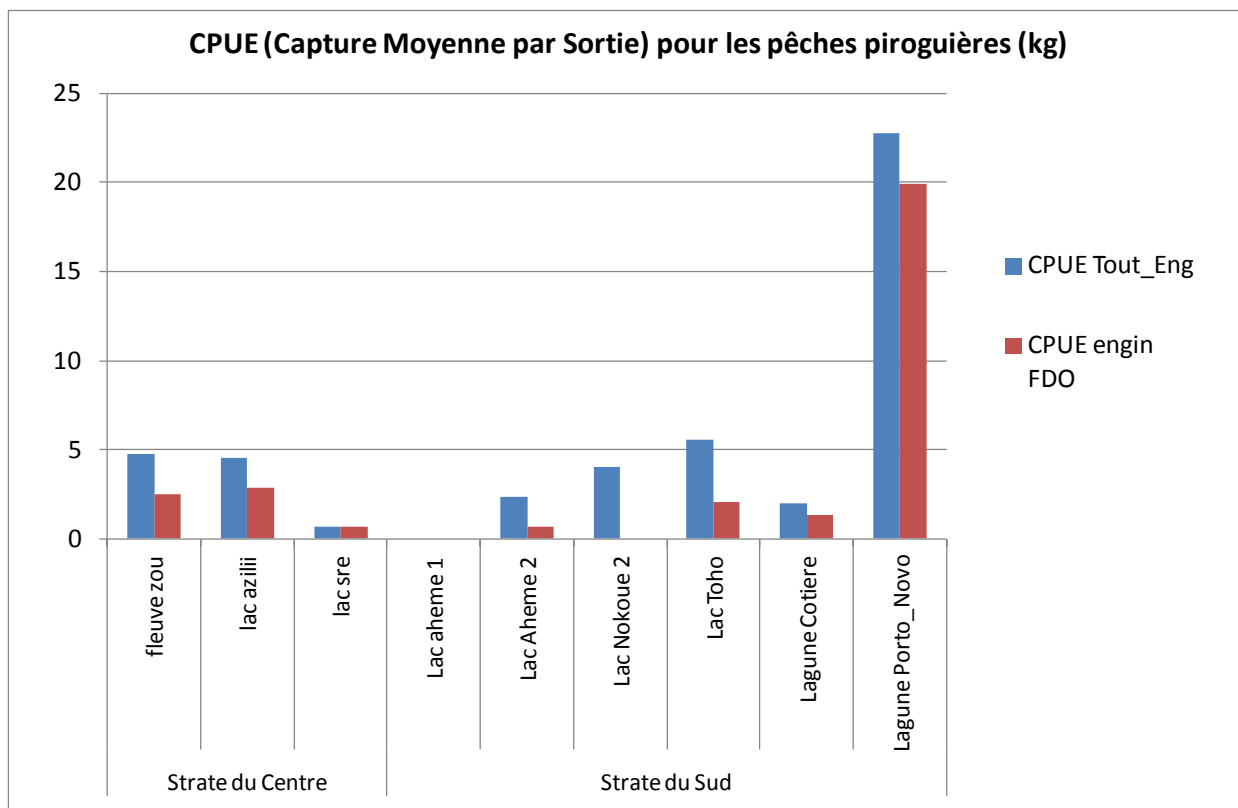
Commenter, expliquer ou nuancer les résultats



## 2. Captures par unité d'effort

### 2.1. Captures moyennes par sortie des pirogues

tous engins confondus pour chaque sous strate (QOD) et Captures moyennes par sortie des pirogues lorsqu'elles utilisent comme engin principal un filet dormant (FDO) : données QOD \_ un seul graphique pour les deux



Texte explicatif :

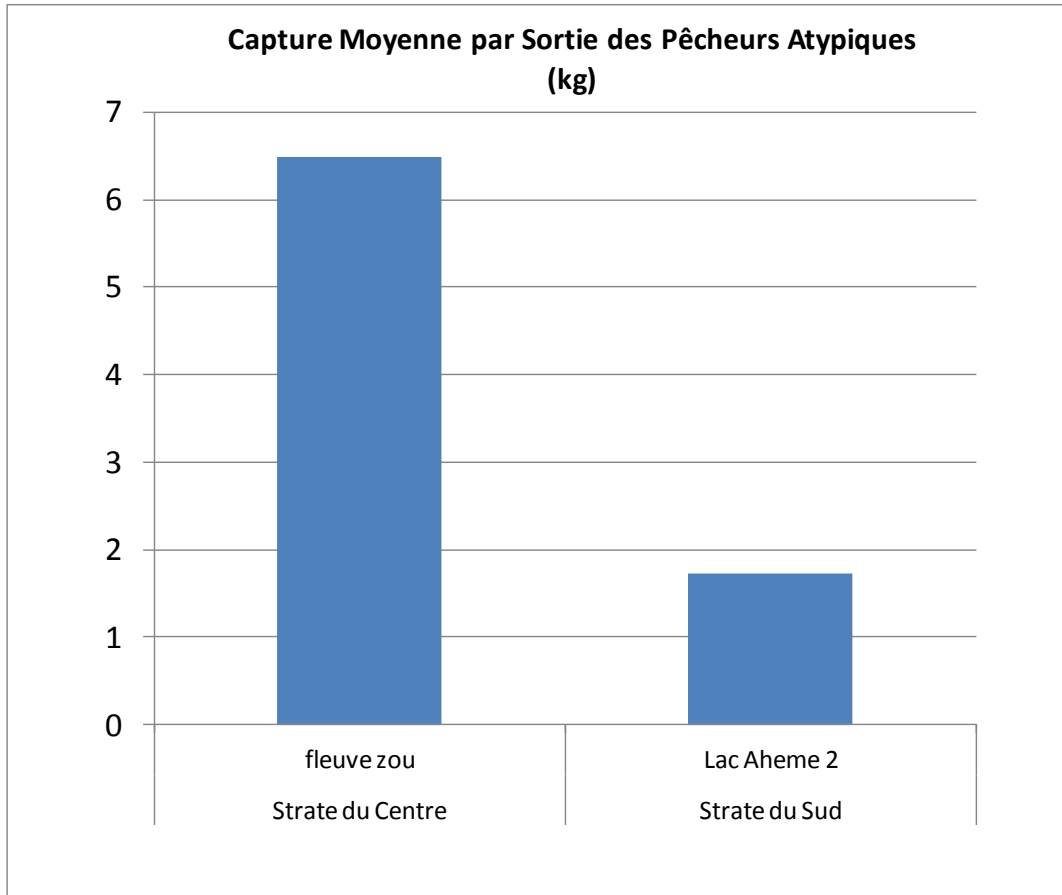
Donner la tendance générale du graphique

Détailler les particularités

Commenter, expliquer ou nuancer les résultats

## 2.2. Captures moyennes par sortie des pêcheurs atypiques

(QAS)



Texte explicatif :

Donner la tendance générale du graphique

Détailler les particularités

Commenter, expliquer ou nuancer les résultats

### 3. Production de pêche

#### 3.1. Chiffres de la capture totale

Tableau 1 : Captures totales nationales (t)

	Macrostrate 1		Macrostrate 2		Macrostrate 3	
	Sous-strate 1	Sous-strate 2	Sous-strate 1	Sous-strate 2	Sous-strate 1	Sous-strate 2
<b>Captures totales groupe SPA (t)</b>	<b>90</b>	<b>30</b>	<b>50</b>	<b>50</b>	<b>100</b>	<b>90</b>
<i>Tilapia</i>	20	10	25	20	30	30
<i>Carpes</i>	10	15	20	30	60	0
...						
...						
<i>Hétérotis neloticus</i>	60	5	5	-	10	30
<b>TOTAL PAR MACRO STRATES</b>	<b>120</b>		<b>100</b>		<b>190</b>	

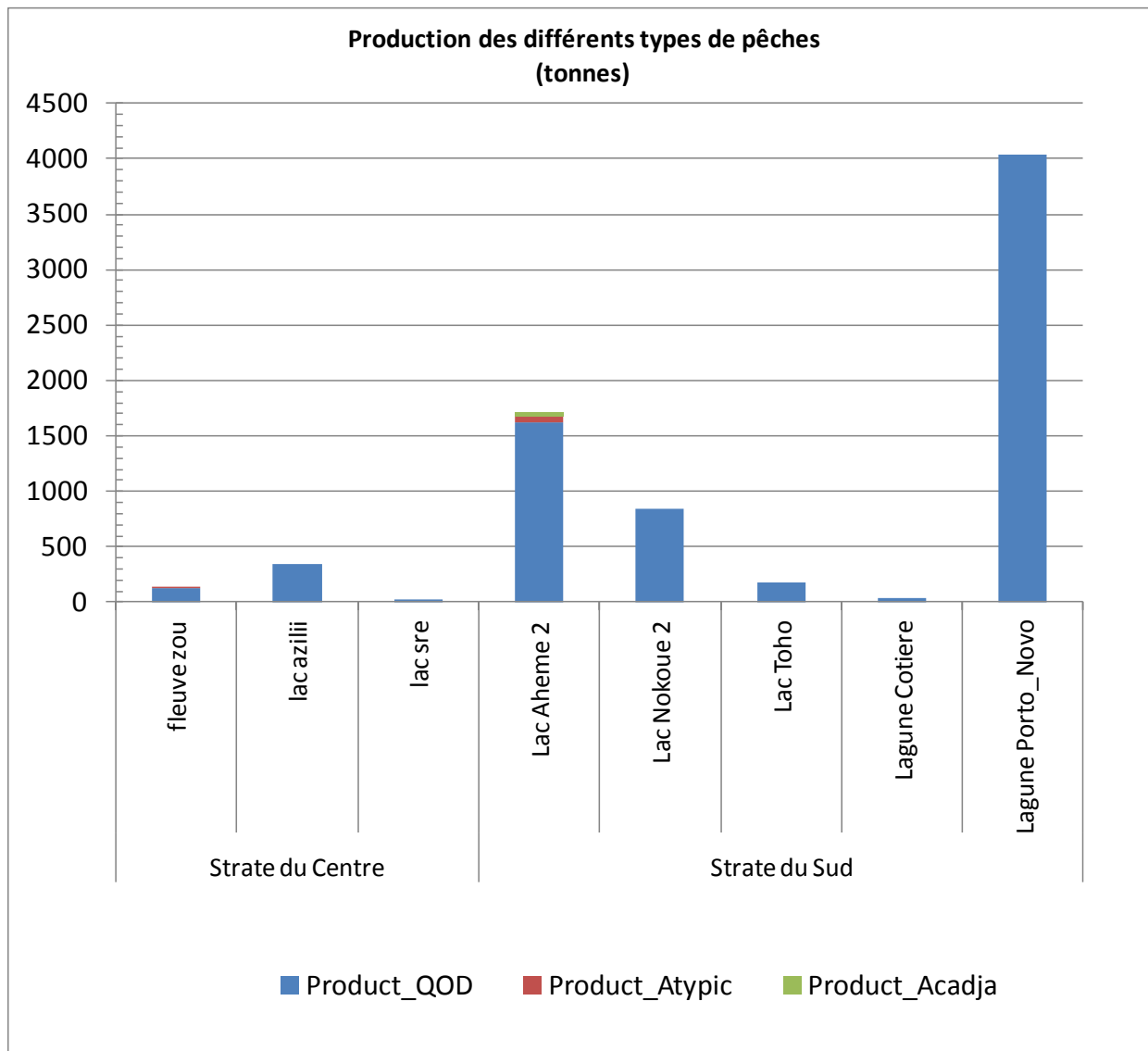
Texte explicatif :

Donner la tendance générale du tableau.

Détailler les particularités.

Commenter, expliquer ou nuancer les résultats

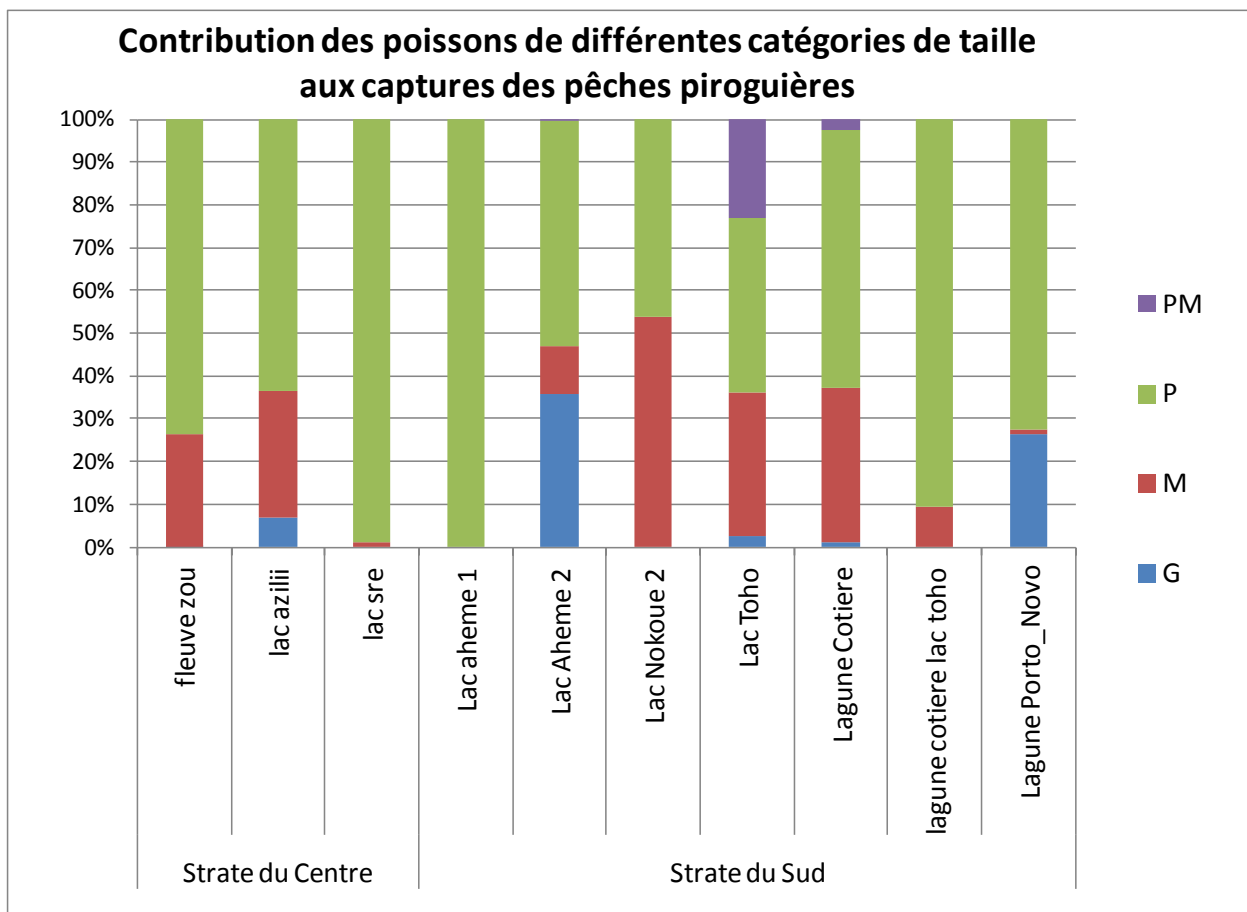
### 3.2. Production totale nationale pour les pêches de débarquement, les pêches atypiques et les pêches acadjas



Texte explicatif :

- Donner la tendance générale du graphique
- Détailler les particularités
- Commenter, expliquer ou nuancer les résultats

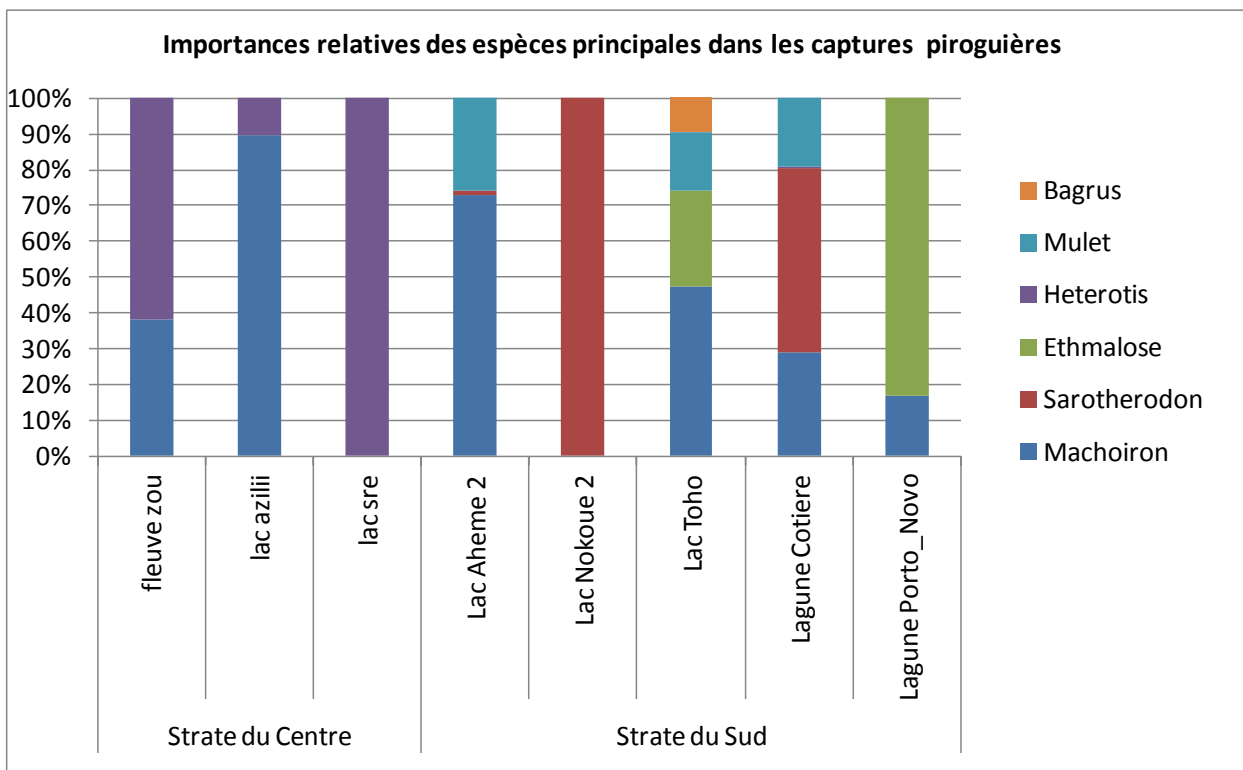
### 3.3. Proportion de poissons de grandes, moyennes et petites tailles dans les captures par sous strates (QOD)



Texte explicatif :

- Donner la tendance générale du graphique
- Détailler les particularités
- Commenter, expliquer ou nuancer les résultats

### 3.4. Proportion des grands groupes d'espèces dans les captures par sous strates (QOD)

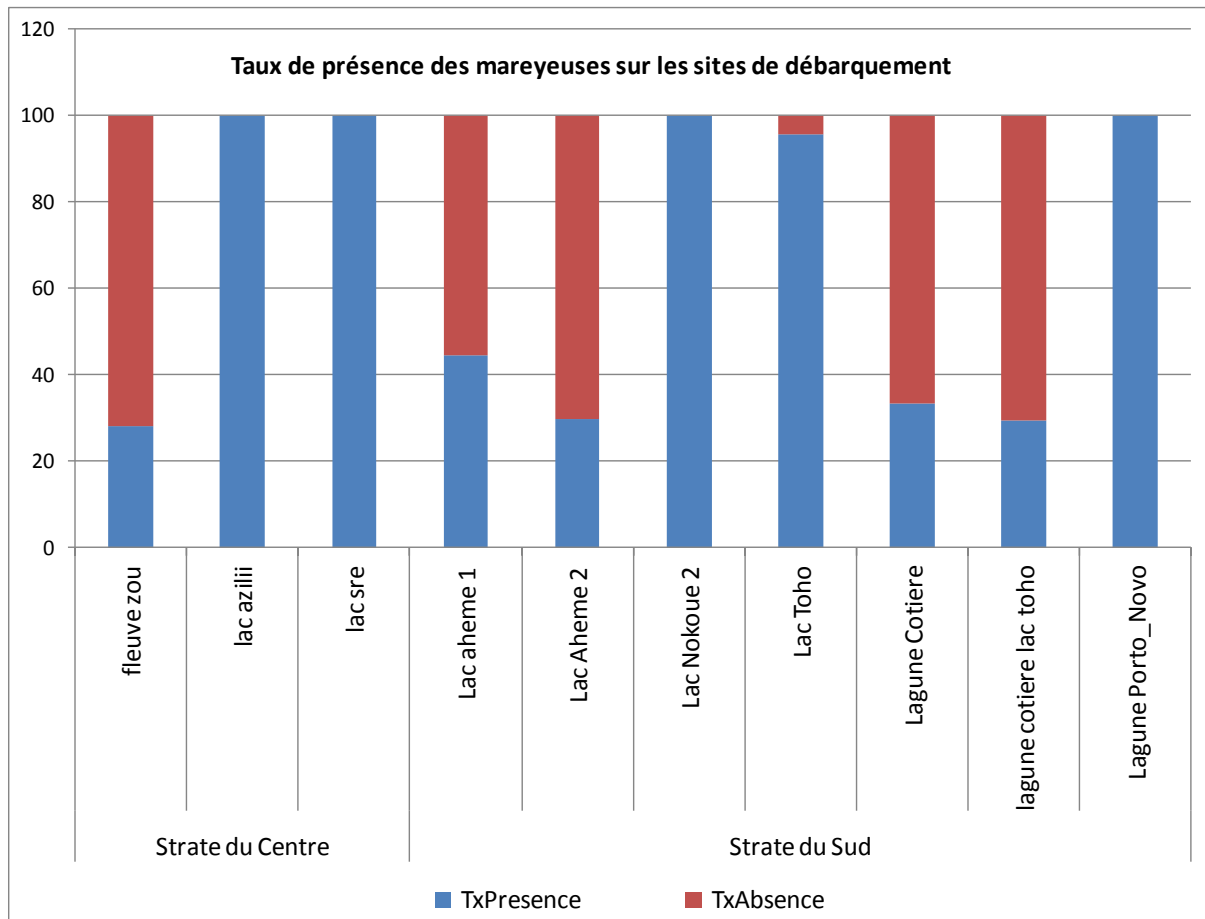


Texte explicatif :

- Donner la tendance générale du graphique
- Détailler les particularités
- Commenter, expliquer ou nuancer les résultats

## 4. Activité et flux de transformation et commercialisation

### 4.1. Taux de présence des mareyeuses au débarquement par sous strate



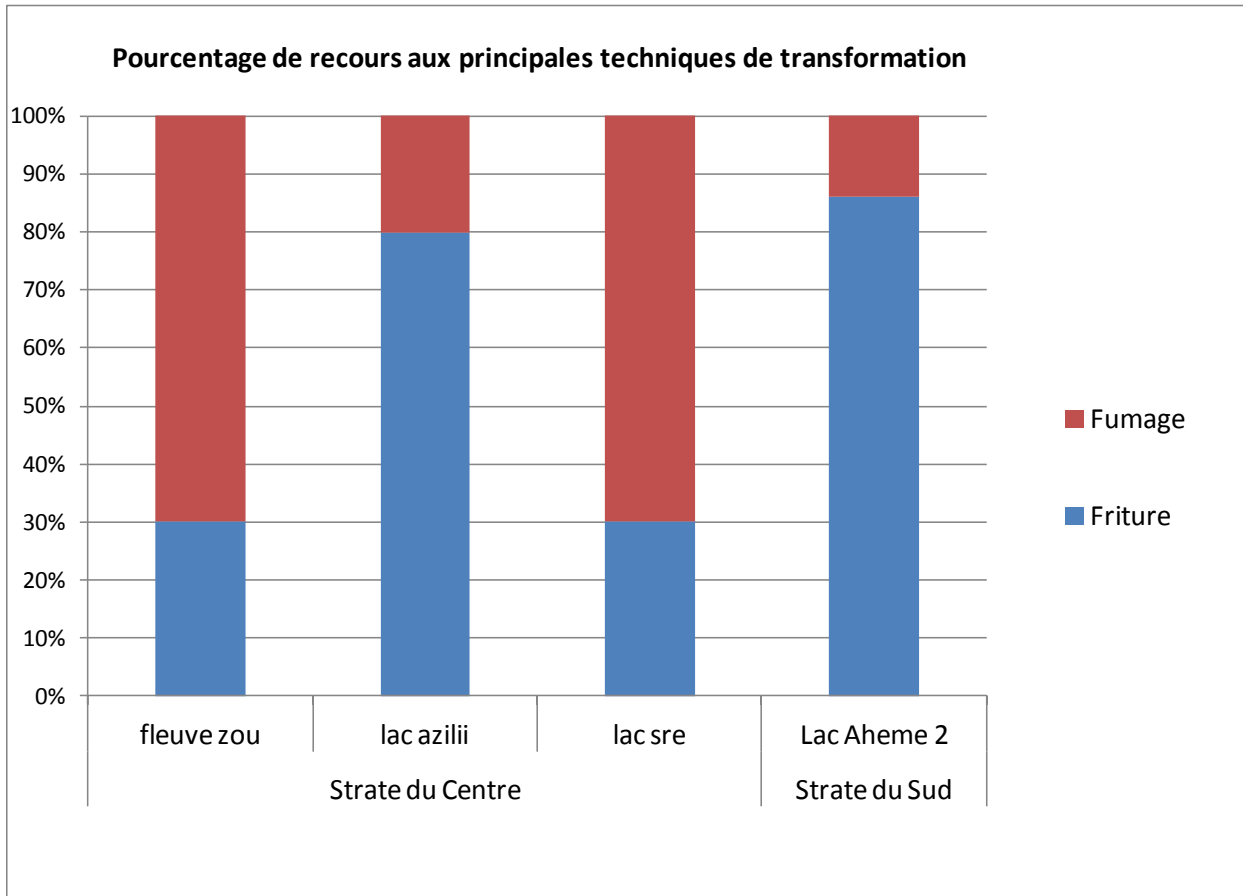
Texte explicatif :

- Donner la tendance générale du graphique
- Détailler les particularités
- Commenter, expliquer ou nuancer les résultats

## 4.2. Types de transformation : importance relative des types de transformation déclarés

\_ diagramme bâtons (%) par sous strate

Classeur-flux-commercial-onglet-12-%-type-transform

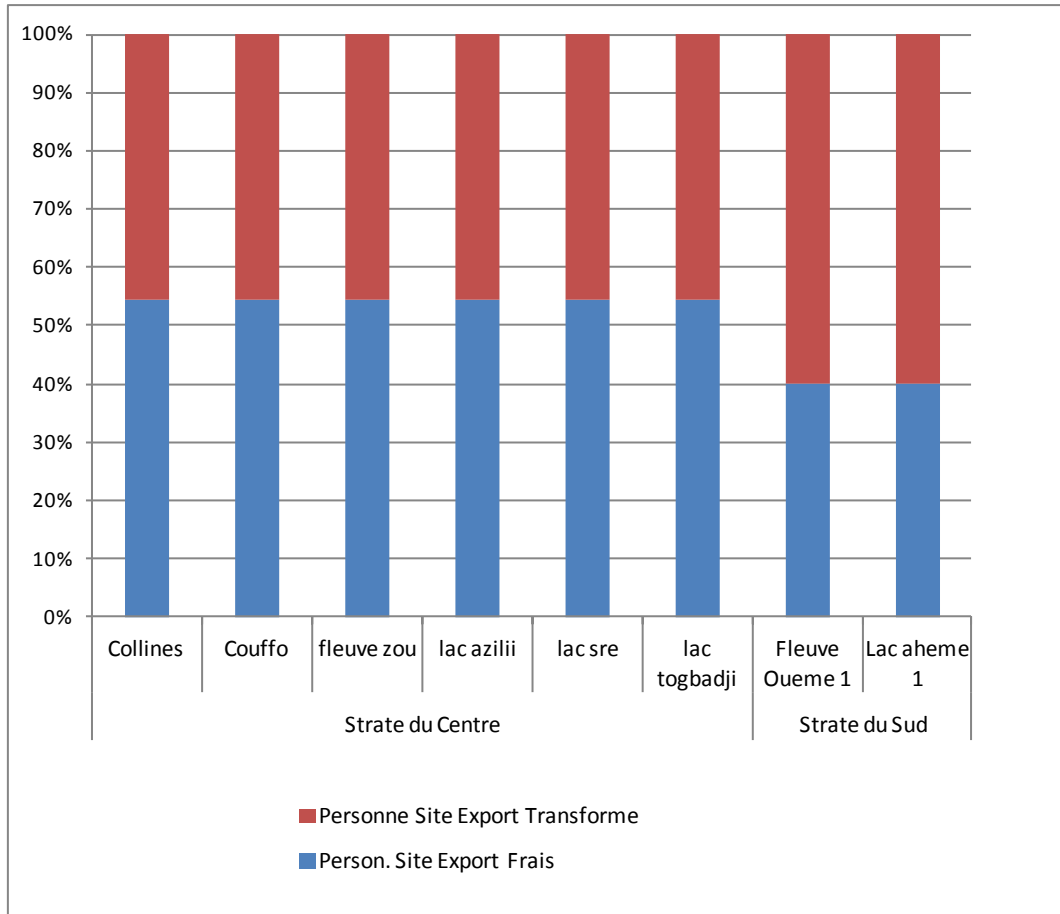


Texte explicatif :

- Donner la tendance générale du graphique
- Détailler les particularités
- Commenter, expliquer ou nuancer les résultats



### 4.3. Composition (en %) des types d'opérateurs exportant des produits de la pêche vers l'extérieur des sites

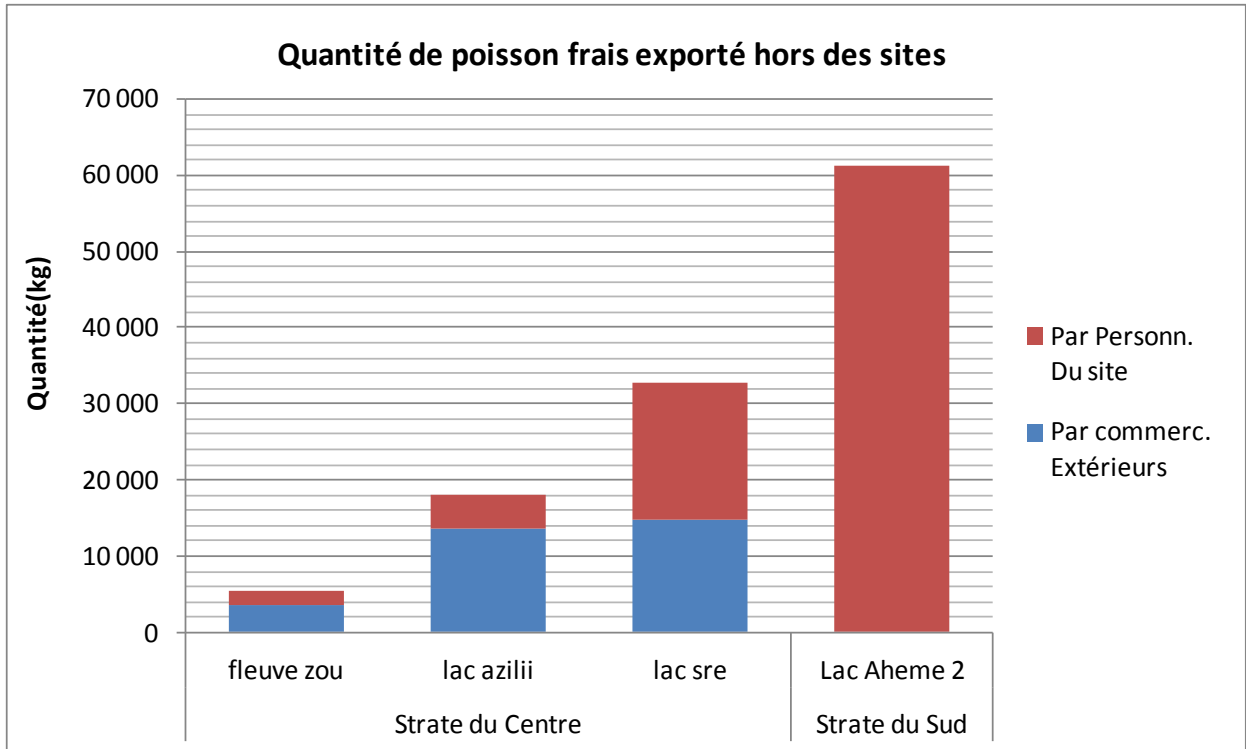


Texte explicatif :

- Donner la tendance générale du graphique
- Détailler les particularités
- Commenter, expliquer ou nuancer les résultats

#### 4.4. Quantités de poissons frais exportés hors des villages et campements de pêcheurs

*\_ diagramme bâtons brut par sous strate soit côte à côte soit empilés (entre frais et transformés)*



Texte explicatif :

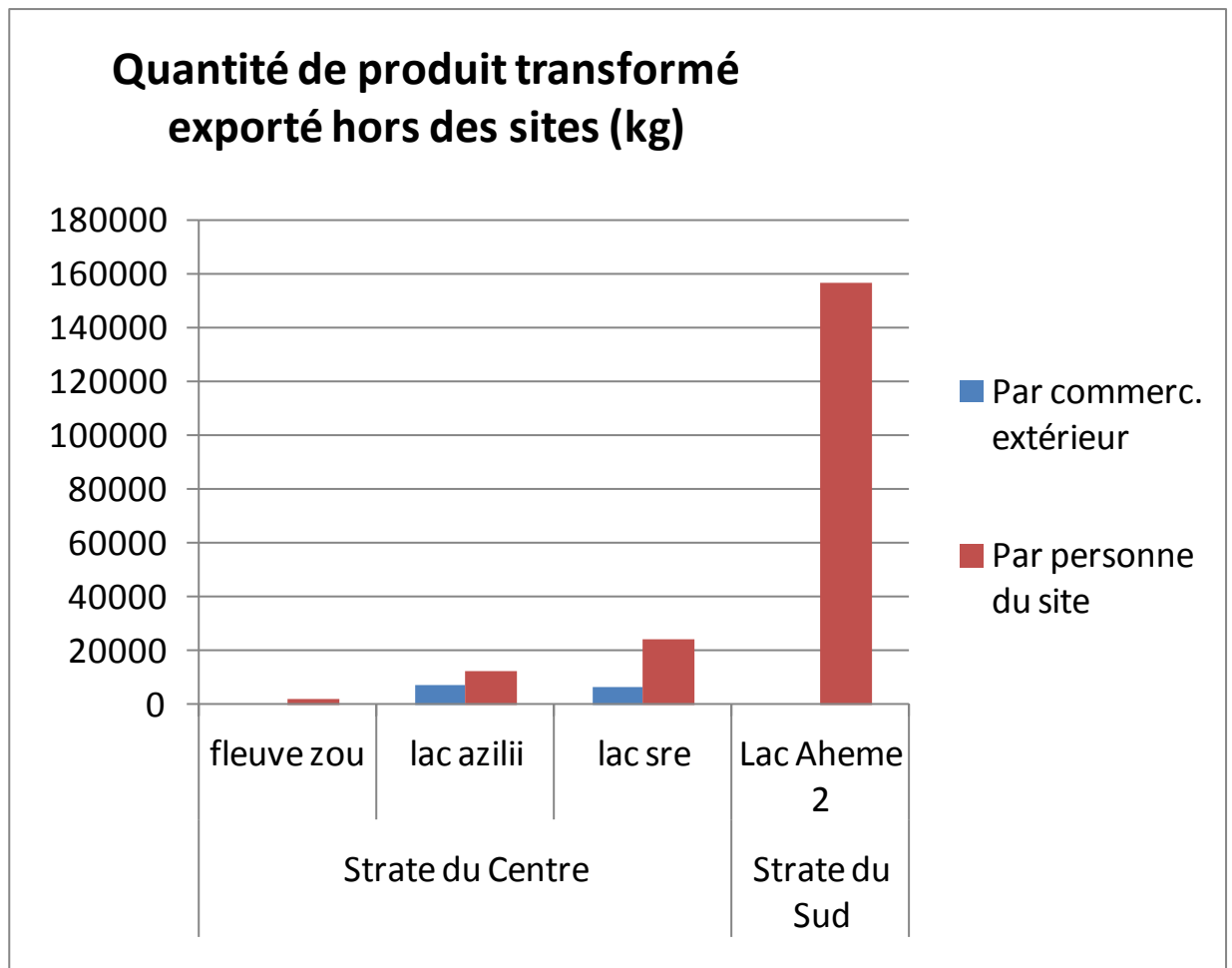
Donner la tendance générale du graphique

Détailler les particularités

Commenter, expliquer ou nuancer les résultats

#### 4.5. Quantités de poissons transformés exportés hors des villages et campements de pêcheurs

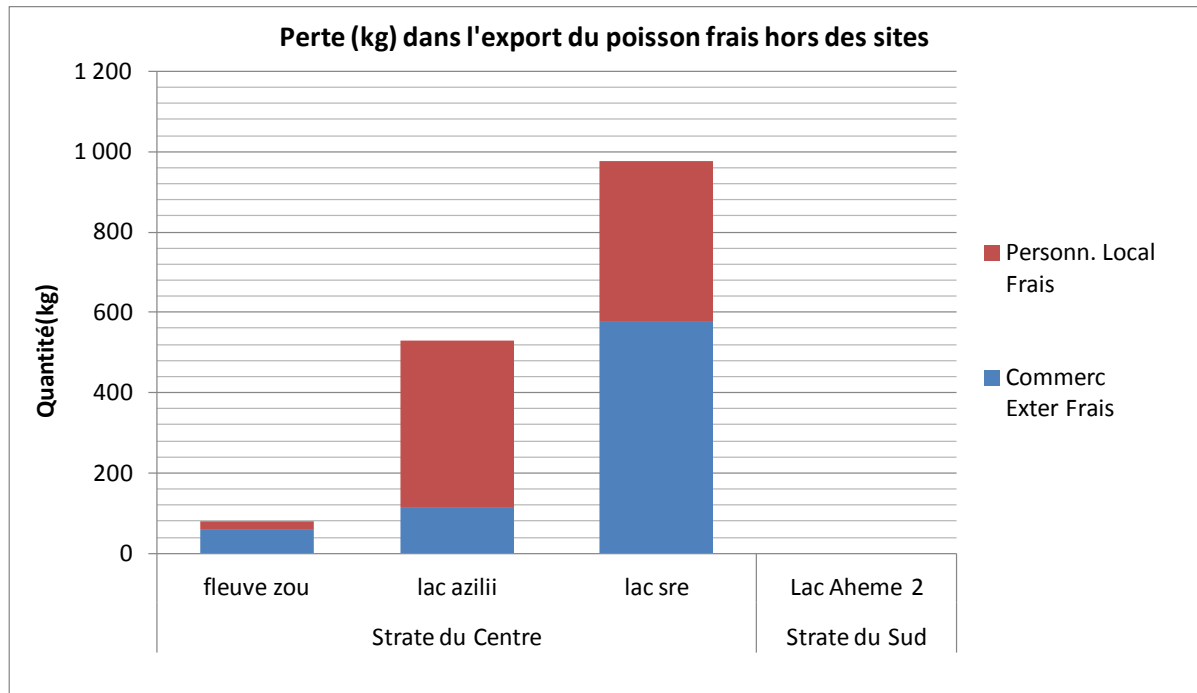
*\_ diagramme bâtons brut par sous strate soit côte à côte soit empilés (entre frais et transformés)*



Texte explicatif :

- Donner la tendance générale du graphique
- Détailler les particularités
- Commenter, expliquer ou nuancer les résultats

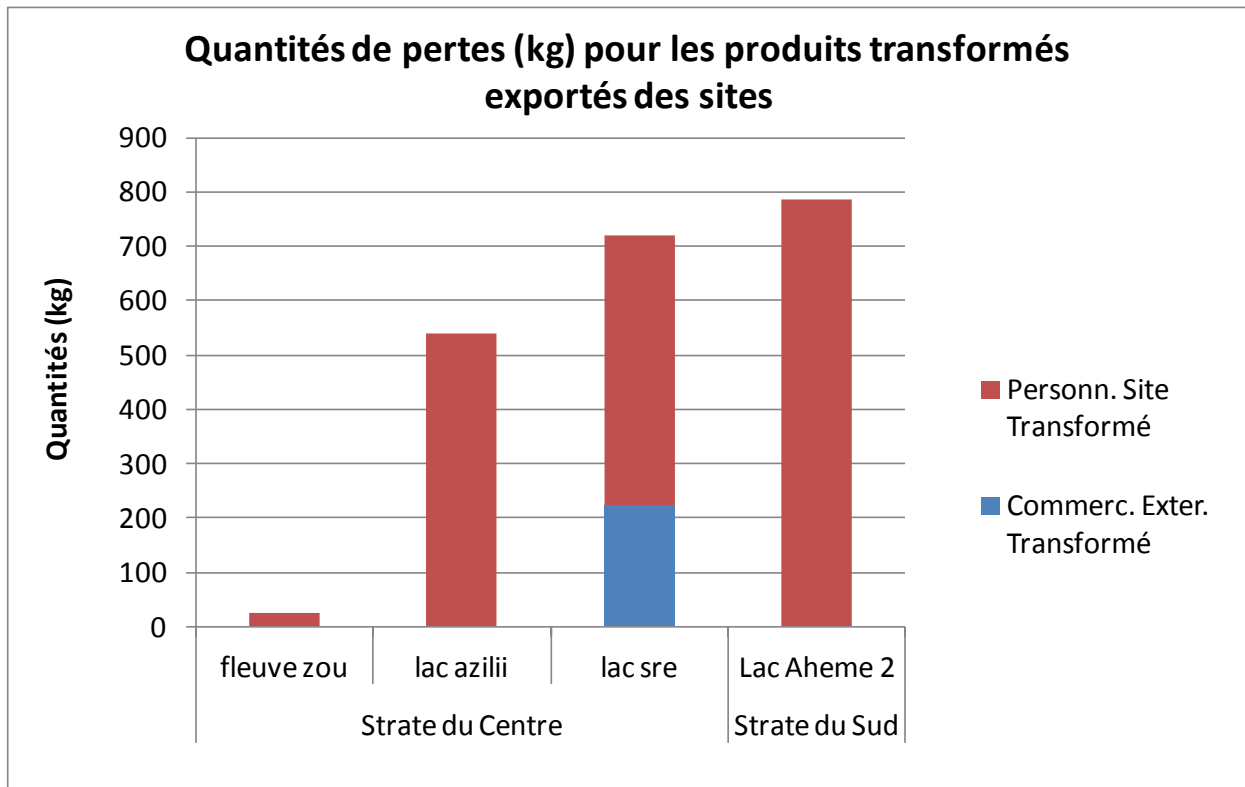
## 4.6. Quantités de pertes en volume sur les produits frais



Texte explicatif :

- Donner la tendance générale du graphique
- Détailler les particularités
- Commenter, expliquer ou nuancer les résultats

## 4.7. Quantités de pertes en volume sur les produits transformés



Texte explicatif :

- Donner la tendance générale du tableau
- Détailler les particularités
- Commenter, expliquer ou nuancer les résultats]

## 5. Prix et valeurs échangés sur les produits de la pêche

### 5.1. Moyenne des prix observés au débarquement par catégories espèces – classe de tailles

*\_ tableau par macro strates*

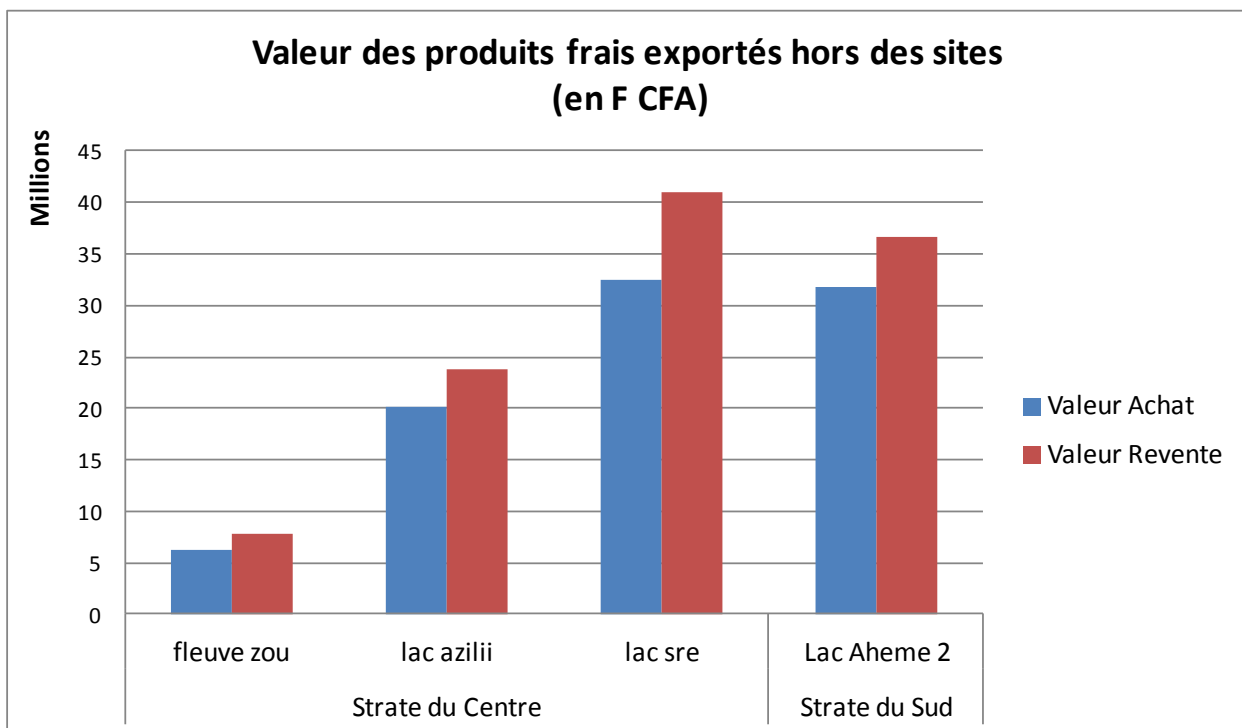
Tableau 2: Moyenne des prix observés par catégories d'espèces (FCFA)

	Macro strate 1	Macro strate 2	Macro strate 3
Tilapia (G)	1500	1700	1200
Tilapia (P – M)	1000	1100	800
Carpes (G)	1300	1000	1100
Carpes (P – M)	800	500	800

Texte explicatif :

- Donner la tendance générale du tableau
- Détailler les particularités
- Commenter, expliquer ou nuancer les résultats]

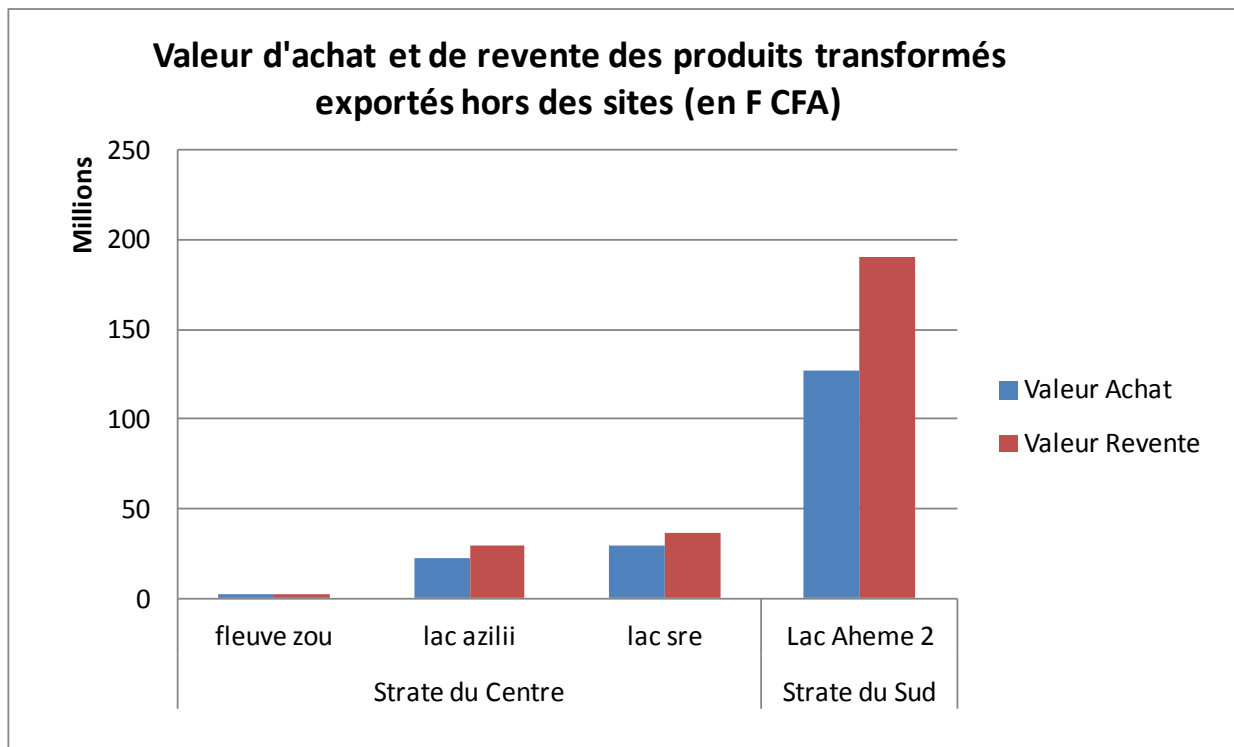
## 5.2. Somme des valeurs d'achat et de revente des produits frais exportés hors des villages ou campements de pêcheurs



Texte explicatif :

- Donner la tendance générale du tableau
- Détailler les particularités
- Commenter, expliquer ou nuancer les résultats]

### 5.3. Somme des valeurs d'achat et de revente des produits transformés exportés hors des villages ou campements de pêcheurs



Texte explicatif :

- Donner la tendance générale du graphique
- Détailler les particularités
- Commenter, expliquer ou nuancer les résultats

## Note de conjoncture

Sur chacun des 5 chapitres, utiliser les résultats produits pour qualifier des variations par rapport à la saison antérieure.

Sur chacun des 5 chapitres, utiliser les résultats produits pour qualifier des changements ou anomalies par rapport à / aux année(s) antérieures à la même saison.

Proposer, pour chaque chapitre, une interprétation de ces variations / changements.