



Rappels

- 1. Objectifs**
- 2. Options méthodologiques prises**

dans le cadre du suivi UEMOA de la pêche continentale

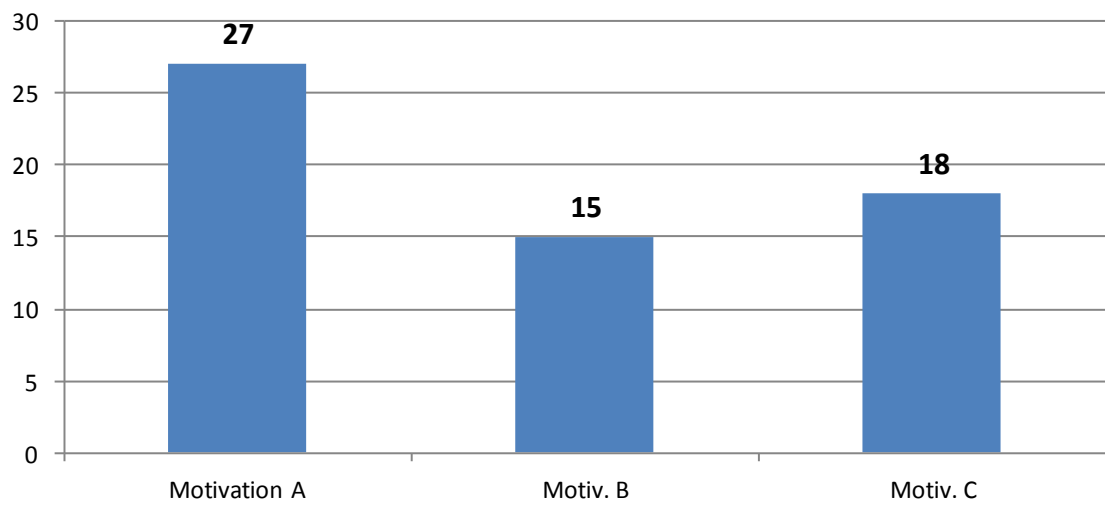
Finalités et motivations de la création d'un suivi PC

(pour les E.M.)

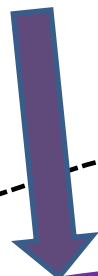
	Motivation A: Compléter les statistiques régionales et nationales	Motiv. B: Veille permanente en rapport avec des préoccupations et débats de la société	Motiv. C: Apporter l'information nécessaire à un ou des mécanismes de gestion de pecherie
UEMOA	(***)	(**)	(**)
Bénin	(***)	(*)	(**)
Burkina faso	(***)	(*)	(***)
Côte d'Ivoire	(***)	(*)	(**)
Guinée bissau	(***)	(*)	(*)
Mali	(***)	(**)	(**)
Niger	(***)	(***)	(*)
Sénégal	(***)	(**)	(**)
Togo	(***)	(**)	(***)

Un suivi PC pour :

- Première priorité : produire des statistiques nationales
- Secondairement: appuyer les mécanismes de gestion de certaines pêcheries



Périmètre d'observation adopté



Habitat,
migrations,
autres activités



Gestion



Conformité

Dispositifs fixes

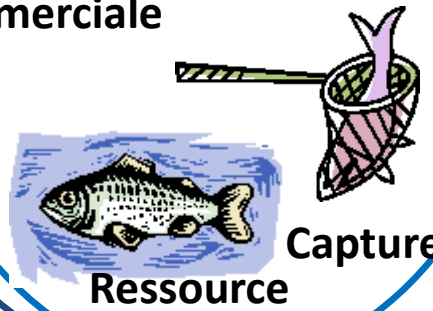


Pêche de subsistance



Commercia-
lisation

Pêche
commerciale



Capture

Ressource



Pêche à pied



Transformation

Le système de suivi PC UEMOA est :

(1) conçu et développé dans le cadre d'une démarche participative

(2) un outil dédié, « sur mesure »

(3) une architecture commune mais une application flexible et adaptable, « à géométrie variable »



Mise au point et stabilisation « progressives » de la méthodologie et de l'outil informatique dédié

Les options méthodologiques prises (1)

Réaliser un suivi léger, soutenable dans le long terme



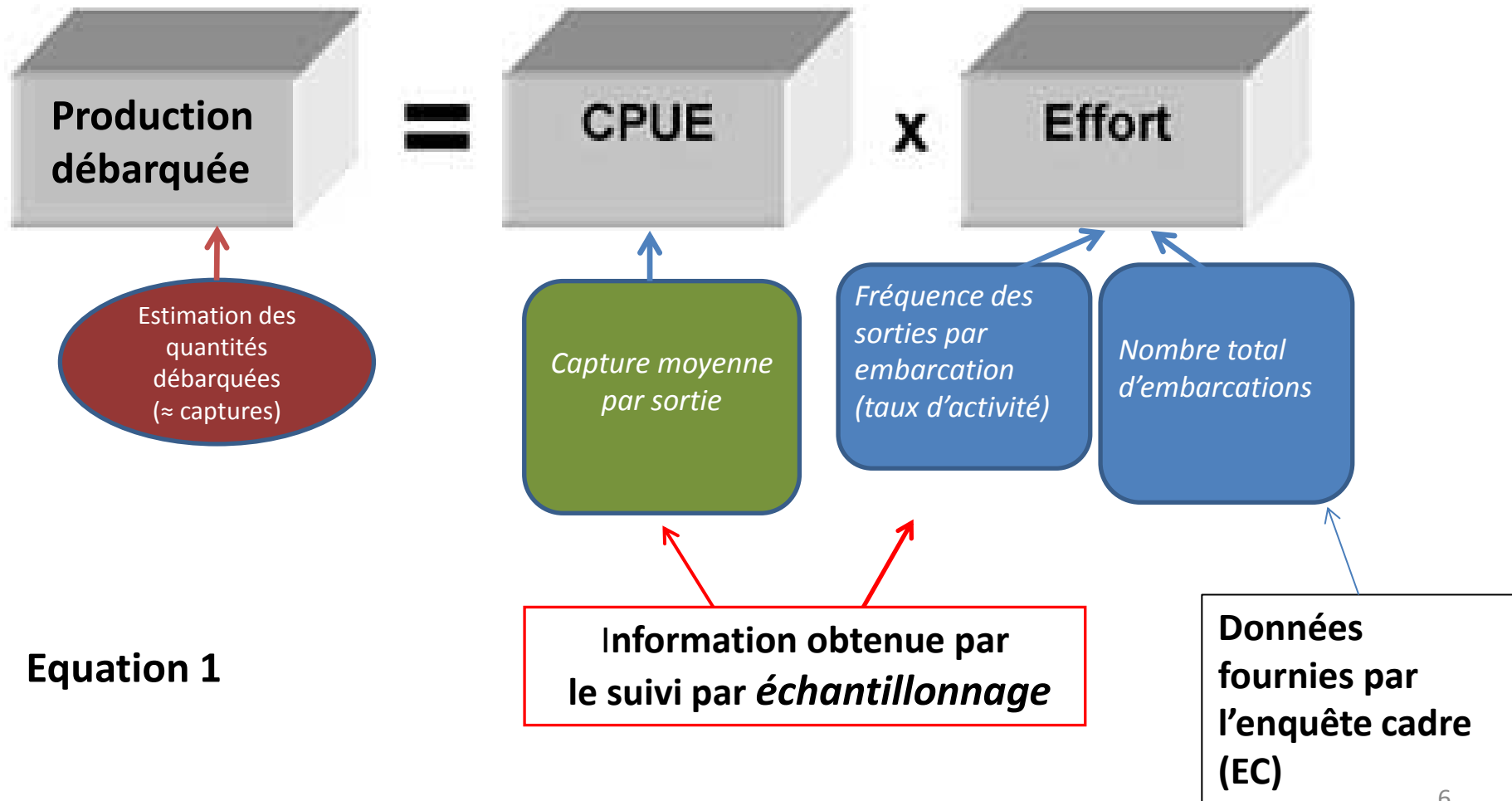
Donc
nécessairement
par
échantillonnage

Opportunité méthodologique:

D'un point de vue statistique, le suivi PC peut s'adosser aux enquêtes cadres réalisées en PC (à condition que ces dernières soit bien effectuées tous les 3 ou 5 ans)

Les options méthodologiques prises (2)

Utilisation combinée des données du suivi par échantillonnage et des données d'une enquête cadre pour estimer la production débarquée



Les options méthodologiques prises (3)

L'échelle pour laquelle on va produire une estimation statistique est :

La « strate de calcul statistique » (appelée « sous-strate ») et la saison

Qu'est-ce qu'une « sous-strate » : c'est une portion que l'on considère homogène (en termes de pêcheries) à l'intérieur d'une macro-strate géographique. Les sous-strates (au nombre de 1*, 2 ou 3) forment une partition de la macro-strate.

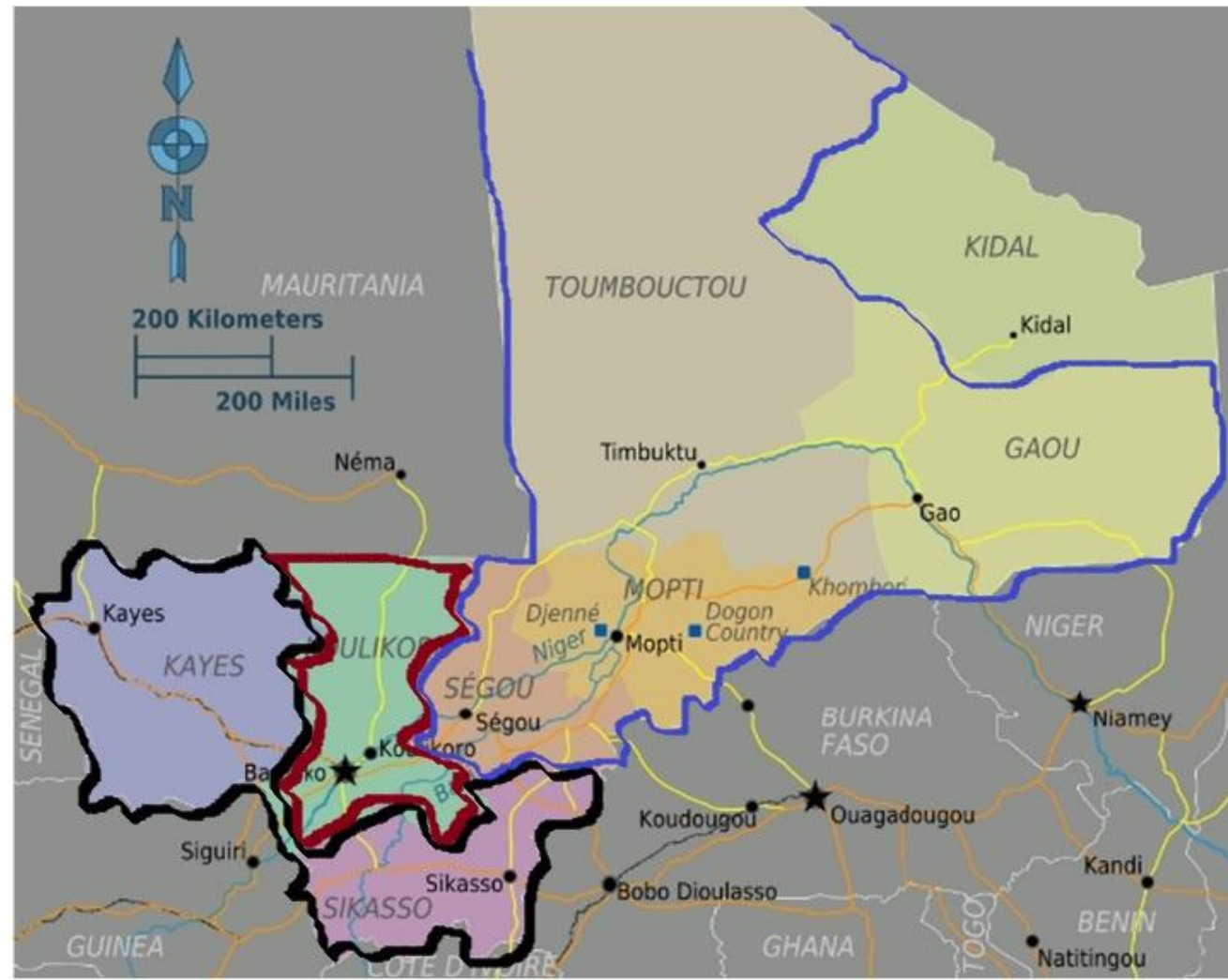
Tous les calculs d'estimation (application de l'équation 1) se font au niveau de la « sous-strate »

* En effet, si la pêche est considérée comme homogène dans l'ensemble d'une macro-strate, alors on peut décider de définir une seule sous-strate pour toute la macro-strate

Rappel : qu'est-ce qu'une macro-strate ?

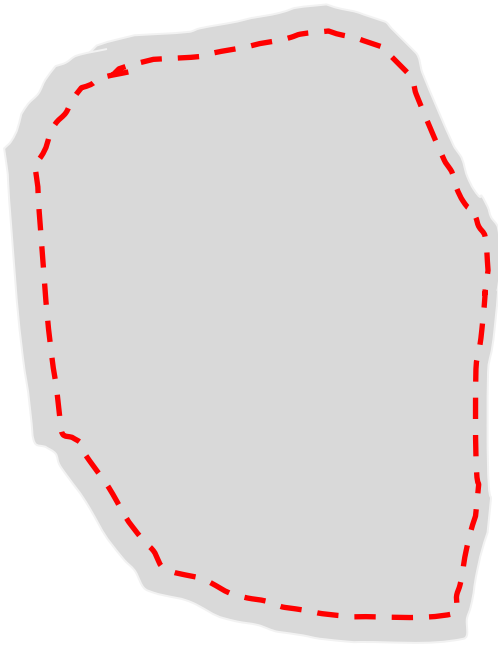
Une macro-strate = un agrégat de plusieurs régions (ou unité administrative de niveau 1)

Au niveau de la macro-strate, on peut agréger les résultats obtenus au niveau des sous-strates de calcul statistique, et produire ainsi des résultats éditables sur des ensembles reconnaissables par l'administration

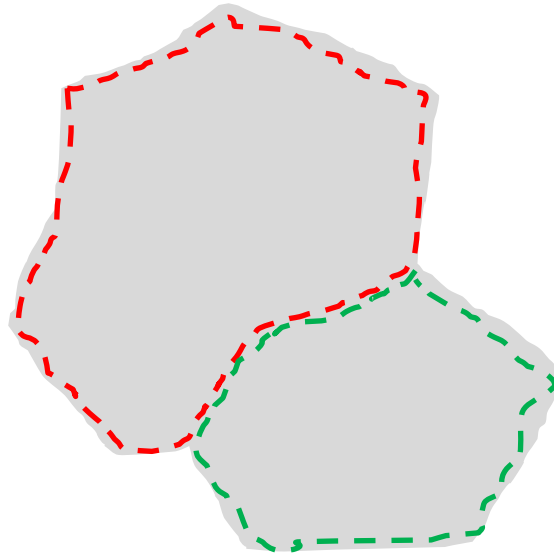


Exemple de relations entre macro-strate / sous-strate

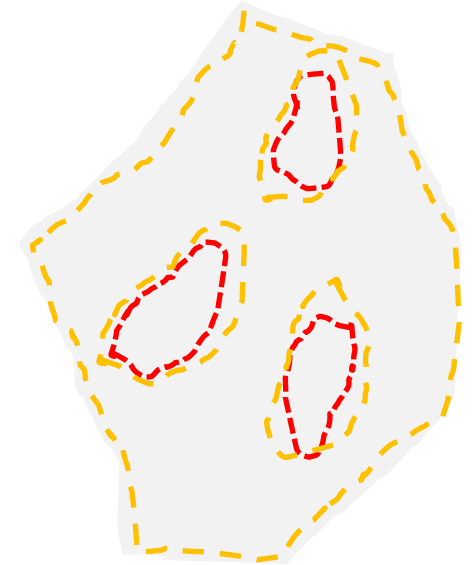
Différentes situations possibles



Une seule sous-strate dans la macro-strate



Deux sous-strates, une rouge et une verte



2 sous-strates, avec une deuxième sous-strate (rouge) qui est morcelée ou diffuse

Au niveau d'une sous-strate (= strate de calcul statistique), on doit pouvoir disposer de toutes les données pour appliquer l'équation 1

Formules de calcul pour l'estimation de la production débarquée des pêches en pirogue

Paramètres fixes utilisés

$n_{\text{Sitsuiv}_{ss_i}}$: nombre de sites suivis (= échantillon panel de sites dans la ss -strate i)

$Nb_{\text{pirog}_{ss_i}}$: Nbre de pirogues estimé dans la ss -strate i de la macro-strate (venant de l'EC) ←

$dur_{\text{Sais}} = Nbr_{\text{moisSais}} \times 30,5$ (durée en jours de la saison) ←

Paramètres utilisés venant des données observées par le suivi, pour une saison donnée (dates d'observation dans la saison) :

$Tact_{ss_i}$: Taux d'activité des pirogues observées par QOD dans les sites suivis de la ss -strate ss_i : on fait la moyenne consolidée du taux :

$$Tact_{ss_i} = \left(\frac{\sum_{k=1}^n nd_k}{\sum_{k=1}^n ne_k} \right) \quad \text{pour tous les } n \text{ questionnaires } QOD_k \text{ passés durant la saison dans les sites de suivi de la } ss\text{-strate}_i \text{ (où les variables } ne_k \text{ et } nd_k \text{ sont toutes deux renseignées)}$$

PUE_{ss_i} : Prise par sortie moyenne, observée au débarquement :

$$PUE_{ss_i} = \left(\frac{\sum_{j=1}^n Q_j}{n} \right) \quad \text{pour tous les questionnaires } QOD_j \text{ passés durant la saison dans les sites de suivi de la } ss\text{-strate}_i \text{ où la variable de poids de capture } Q_j \text{ est renseignée (y compris si elle est égale à zéro kg)}$$

Formule de l'estimation :

Estimation de la production (débarquée par les pirogues) de la ss -strate i pour la saison considérée :

$$Prod_{ss_i} = PUE_{ss_i} \times Tact_{ss_i} \times Nb_{\text{pirog}_{ss_i}} \times dur_{\text{Sais}}$$
$$Prod_{ss_i} = \left(\frac{\sum_{j=1}^n Q_j}{n} \right) \times \left(\frac{\sum_{k=1}^n nd_k}{\sum_{k=1}^n ne_k} \right) \times Nb_{\text{pirog}_{ss_i}} \times Nbr_{\text{moisSais}} \times 30,5$$

Les options méthodologiques prises (4)

Le « grain » de temps: la saison

Elle doit être constituée par un groupe de mois entier

Elle est définie au niveau de la macro-strate

Elle s'applique ensuite de façon identique à toutes les sous strates de la macro-strate

Elle conditionne la fréquence de restitution (reporting)

Elle conditionne fortement le rythme (et donc le volume annuel) de travail d'enquête

Les options méthodologiques prises (4): la collecte des données

Deux types d'enquête: deux Questionnaires:

QOD (Observation des Débarquements d'un jour) sur un site

Niveau d'activité des pirogues de pêche (fréquence des sorties)

Type d'activités (engins) et captures réalisées par les sorties de pirogues

Activité de commercialisation sur le débarcadère (prix, ..)

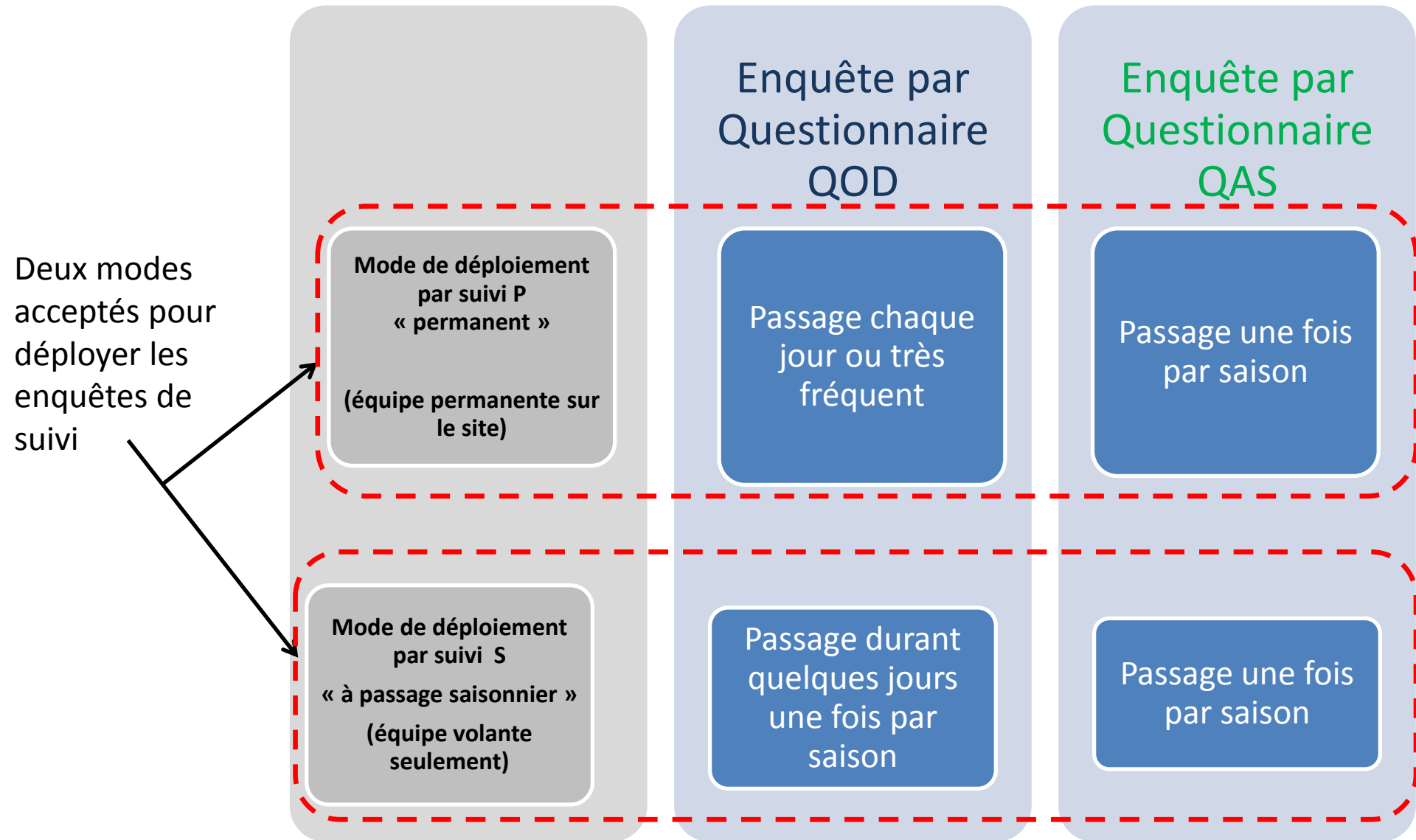
QAS (déclaration des Activités d'une Saison sur un site) une fois par saison

Activité et captures de la pêche 'atypique' (pêche qui ne débarque pas)

Activités et captures des pêches d'acadja/enclos

Activités de transformation, activités de commercialisation

Deux modes de déploiement des questionnaires



Toutes ces informations et conseils sont consignés dans un document disponible sur le wiki

**Guide méthodologique de suivi de la pêche continentale
dans les Etats membres de l'UEMOA**

[Annexe](#)

« Stratégies d'échantillonnage et de déploiement.
Estimations des indicateurs de production »
(destinée aux Experts nationaux et superviseurs du suivi)