

Enquête cadre Pêche Artisanale Maritime

Rapports nationaux

Proposition et validation de la structure du rapport

Conseils de rédaction pour les différentes parties



Résumé exécutif

Note politique

Poster

Structure générale du rapport

Format:

Taille de police:

Fournir un document word « feuille de style »

| |
|---|
| Introduction |
| Méthodologie |
| Exécution de l'EC |
| Résultats: les indicateurs de la pêche artisanale maritime |
| Chapitre thématique 1 |
| Introduction au chapitre 1 |
| Sous-thème 1 |
| Indicateur 1 commentaire Indic 1 |
| Indicateur 2 Commentaire Indic 2 |
| Indicateur 3 Commentaire Indic 3 |
| Petite synthèse sous-thème A |
| Sous-thème B |
| Indicateur 4 commentaire Indic 4 |
| Indicateur 5 Commentaire Indic 5 |
| Petite synthèse sous-thème B |
| Chapitre thématique 2 |
| Introduction au chapitre 2 |
| Sous-thème C |
| Indicateur 6 commentaire Indic 6 |
| Indicateur 7 Commentaire Indic 7 |
| Indicateur 8 Commentaire Indic 8 |
| Petite synthèse sous-thème C |
| etc... |
| etc... |
| Conclusion |
| Références bibliographiques |
| Annexes |
| Liste des indicateurs |
| Questionnaires |

Rédaction de l'introduction

- (1) Partir d'une présentation de l'importance de la pêche artisanale maritime comme enjeu important (majeur) dans le pays,
- (2) il s'ensuit que l'importance de cet enjeu conduit à la nécessité d'un effort d'évaluation, de suivi, de statistiques (en général)
- (3) cela passe par la définition d'un tableau de bord ou d'une liste d'indicateurs
- (4) pour renseigner ces indicateurs, on a choisi de commencer par une enquête cadre qui consiste à (...)

Erreur la plus courante:

au point 1: en montrant l'enjeu, il faut éviter de donner des chiffres existants comme s'il s'agissait de vérités absolues et définitives

Structure générale du rapport

| | |
|--|---|
| | Introduction |
| | Méthodologie |
| | Exécution de l'EC |
| | Résultats: les indicateurs de la pêche artisanale maritime |
| | Chapitre thématique 1 |
| | Introduction au chapitre 1 |
| | Sous-thème 1 |
| | Indicateur 1 commentaire Indic 1 |
| | Indicateur 2 Commentaire Indic 2 |
| | Indicateur 3 Commentaire Indic 3 |
| | Petite synthèse sous-thème A |
| | Sous-thème B |
| | Indicateur 4 commentaire Indic 4 |
| | Indicateur 5 Commentaire Indic 5 |
| | Petite synthèse sous-thème B |
| | Chapitre thématique 2 |
| | Introduction au chapitre 2 |
| | Sous-thème C |
| | Indicateur 6 commentaire Indic 6 |
| | Indicateur 7 Commentaire Indic 7 |
| | Indicateur 8 Commentaire Indic 8 |
| | Petite synthèse sous-thème C |
| | etc... |
| | etc... |
| | Conclusion |
| | Références bibliographiques |
| | Annexes |
| | Liste des indicateurs |
| | Questionnaires |

Contenu de la partie « Méthodologie »

- Rappel sur l'architecture d'enquête choisie pour l'« enquête cadre pêche maritime »
(l'entrée par l'U.P.)
- Décrire la stratégie d'échantillonnage employé pour l'EC dans votre pays (taux d'échantillonnage etc..)
- Un bref texte et un schéma sur le traitement et les principes d'extrapolation et redressement (texte de base vous sera fourni)

Structure générale du rapport

| | |
|---|---|
| → | Introduction |
| → | Méthodologie |
| → | Exécution de l'EC |
| | Résultats: les indicateurs de la pêche artisanale maritime |
| | Chapitre thématique 1 |
| | Introduction au chapitre 1 |
| | Sous-thème 1 |
| | Indicateur 1 commentaire Indic 1 |
| | Indicateur 2 Commentaire Indic 2 |
| | Indicateur 3 Commentaire Indic 3 |
| | Petite synthèse sous-thème A |
| | Sous-thème B |
| | Indicateur 4 commentaire Indic 4 |
| | Indicateur 5 Commentaire Indic 5 |
| | Petite synthèse sous-thème B |
| | Chapitre thématique 2 |
| | Introduction au chapitre 2 |
| | Sous-thème C |
| | Indicateur 6 commentaire Indic 6 |
| | Indicateur 7 Commentaire Indic 7 |
| | Indicateur 8 Commentaire Indic 8 |
| | Petite synthèse sous-thème C |
| | etc... |
| | etc... |
| | Conclusion |
| | Références bibliographiques |
| | Annexes |
| | Liste des indicateurs |
| | Questionnaires |

Contenu de la partie

« Exécution de l'enquête cadre »

Décrire le déroulement et les résultats factuels de l'exécution de l'enquête dans votre pays, avec des informations sur:

- les moyens mobilisés,
- le calendrier et la durée des opérations,
- un tableau sur le nombre de sites listés, de sites enquêtés, le nombre d'U.P. listées et enquêtées, le nombre de membres d'équipage enquêtés.. par région (*cf. votre exposé du premier jour au GT de Ouagadougou de juin 2015*)

Décrire les principales difficultés rencontrées et limites (brièvement): possibilités de non listage d'U.P. par suite de migration

Faire des remarques éventuellement sur les phénomènes ou effets de non couverture (région non visitée, petits sites de moins de 3 pirogues)

Structure générale du rapport

Les chapitres thématiques sont ceux de l'atlas en
ligne:

Exploitation et capacité de pêche
Commodités et services

....

| | |
|---|---|
| → | Introduction |
| → | Méthodologie |
| → | Exécution de l'EC |
| → | Résultats: les indicateurs de la pêche artisanale maritime |
| → | Chapitre thématique 1 |
| | Introduction au chapitre 1 |
| | Sous-thème 1 |
| | Indicateur 1 commentaire Indic 1 |
| | Indicateur 2 Commentaire Indic 2 |
| | Indicateur 3 Commentaire Indic 3 |
| | Petite synthèse sous-thème A |
| | Sous-thème B |
| | Indicateur 4 commentaire Indic 4 |
| | Indicateur 5 Commentaire Indic 5 |
| | Petite synthèse sous-thème B |
| | Chapitre thématique 2 |
| | Introduction au chapitre 2 |
| | Sous-thème C |
| | Indicateur 6 commentaire Indic 6 |
| | Indicateur 7 Commentaire Indic 7 |
| | Indicateur 8 Commentaire Indic 8 |
| | Petite synthèse sous-thème C |
| | etc... |
| | etc... |
| | Conclusion |
| | Références bibliographiques |
| | Annexes |
| | Liste des indicateurs |
| | Questionnaires |

Principes de rédaction de l'introduction de chaque chapitre thématique

Dans l'introduction de chaque chapitre:

- Evoquer ce qui est connu dans votre pays par des études antérieures concernant cette thématique (en les citant),
- Citez des statistiques et des chiffres, datez les et mentionnez les références des documents d'origine. Evitez d'évoquer les chiffres des études antérieures au présent de l'indicatif comme étant des vérités éternelles (qui entreraient en contradiction avec les résultats du rapport)
- Citer éventuellement les questions qui se posent par rapport à cette thématique en regard des choix de développement et de gestion dans votre pays.

Ex.: « la connaissance quantitative des moyens d'exploitation et des capacités de pêche représente une base d'information indispensable pour les services chargés de l'aménagement de la pêche. En particulier, la régulation des effectifs du parc piroguier constitue au [nom de pays] un défi majeur pour la mise en place d'une gestion durable des ressources halieutiques»

- **Longueur: jusqu'à ½ page**

Structure générale du rapport

| | |
|---|---|
| → | Introduction |
| → | Méthodologie |
| → | Exécution de l'EC |
| → | Résultats: les indicateurs de la pêche artisanale maritime |
| → | Chapitre thématique 1 |
| → | Introduction au chapitre 1 |
| → | Sous-thème 1 |
| | Indicateur 1 commentaire Indic 1 |
| | Indicateur 2 Commentaire Indic 2 |
| | Indicateur 3 Commentaire Indic 3 |
| | Petite synthèse sous-thème A |
| | Sous-thème B |
| | Indicateur 4 commentaire Indic 4 |
| | Indicateur 5 Commentaire Indic 5 |
| | Petite synthèse sous-thème B |
| | Chapitre thématique 2 |
| | Introduction au chapitre 2 |
| | Sous-thème C |
| | Indicateur 6 commentaire Indic 6 |
| | Indicateur 7 Commentaire Indic 7 |
| | Indicateur 8 Commentaire Indic 8 |
| | Petite synthèse sous-thème C |
| | etc... |
| | etc... |
| | Conclusion |
| | Références bibliographiques |
| | Annexes |
| | Liste des indicateurs |
| | Questionnaires |

Le commentaire d'indicateur (un commentaire sous chaque figure ou tableau numéroté)

Dégager :

- Ce qui ressort du graphique : la grande tendance, la ou les grandes informations qui émanent du graphique et qu'il faut retenir.
- Ce qu'il faut voir dans le graphique (imaginez que vous résumez le graphique en deux phrases pour un aveugle)

Apporter le cas échéant une ou deux valeurs chiffrées qui composent le graphique mais qui ne sont pas visibles sur le graphique (utiliser le bouton « faire apparaître données » dans l'atlas en ligne)

Exemple a de commentaire sous une figure d'indicateur

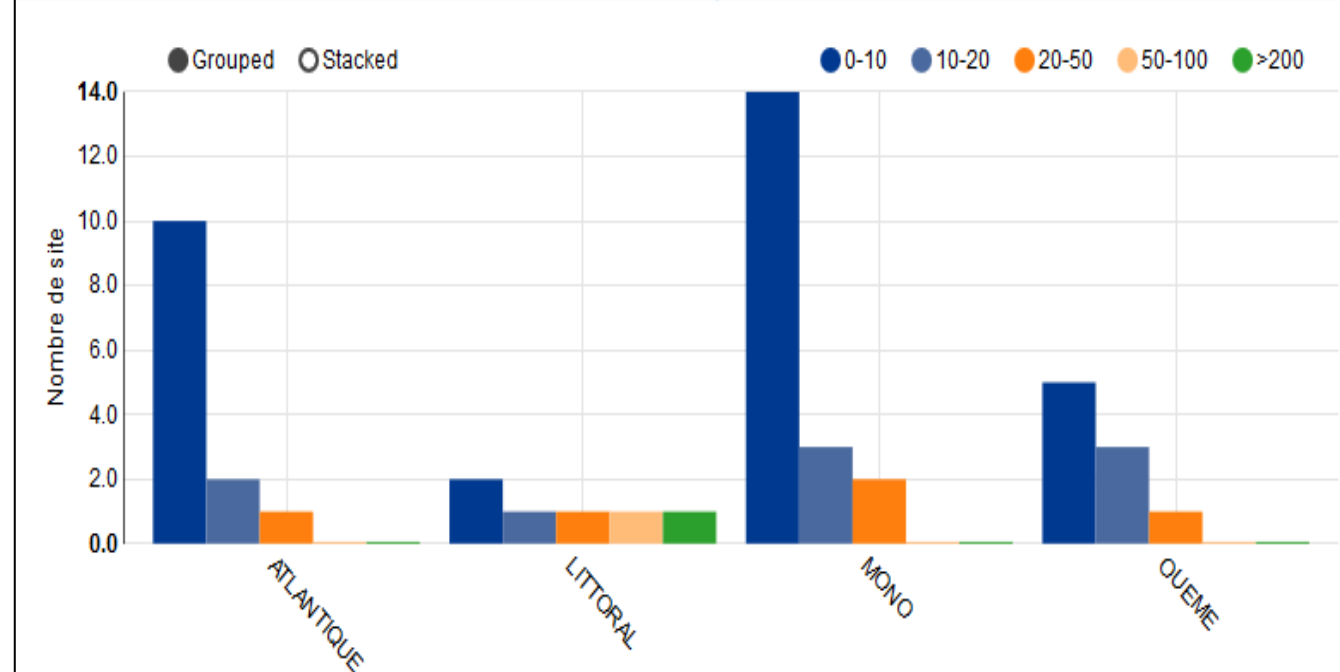


Figure N° 1 : Indicateur Nombre de sites par classe de taille du parc piroguier

Ce qu'il faut éviter sur ce genre de graphique:

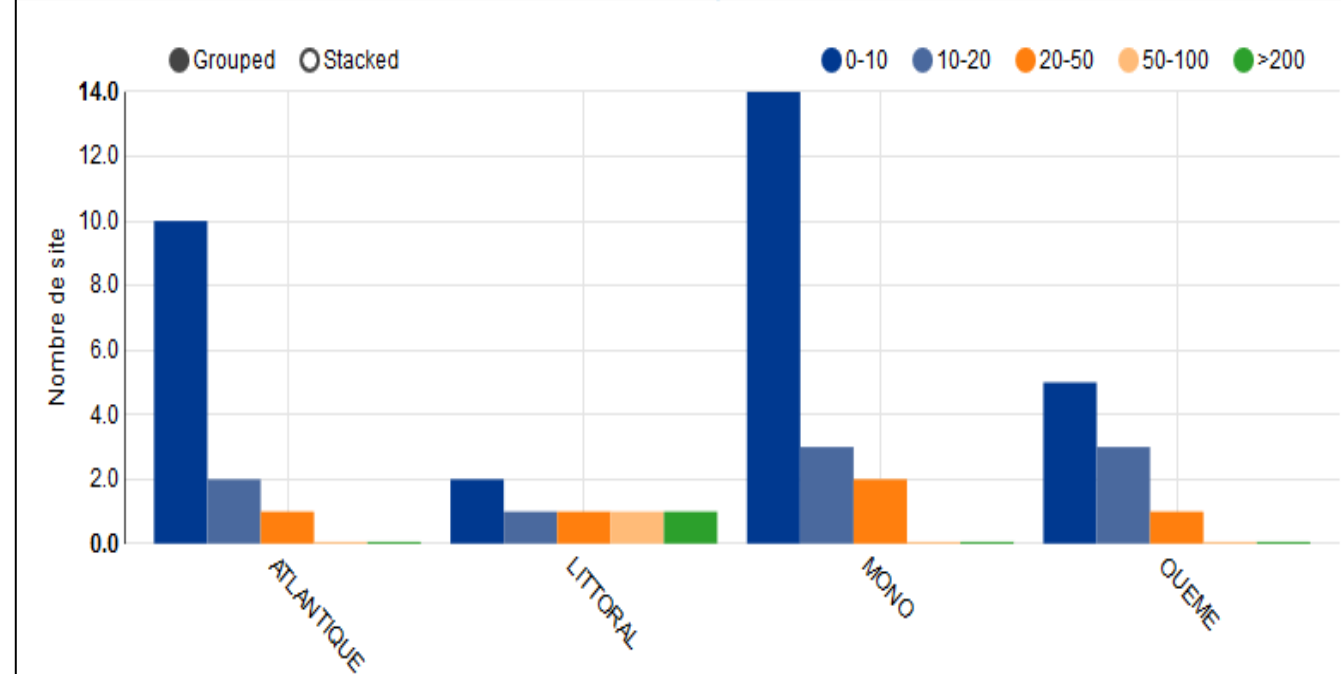
Paraphraser tout le contenu du graphique, sans dégager ce qu'il faut retenir: exemple:

Exemple (à éviter):

- *pour les sites de petite taille (<10), c'est telle région qui est première, puis telle autre, puis telle autre.. jusqu'à la dernière;*
- *pour les sites de taille (10 à 20), c'est telle région qui est première, puis telle autre, puis telle autre.. jusqu'à la dernière.*
- *Pour les sites de taille 20 à 50, c'est telle région qui est première, puis telle autre..*

Ce genre de commentaire n'apporte rien de plus que ce qu'on peut voir sur le graphique.

Exemple a de
commentaire
sous une figure
d'indicateur



Dire plutôt:

Figure N° 1 : Indicateur Nombre de sites par classe de taille du parc piroguier

Le nombre total de sites de débarquement de pêche maritime au Bénin est de de

Les régions « Mono » et « Atlantique » sont les plus riches en sites de débarquement, avec respectivement... % et ... % sites.

La plupart des sites de débarquement du pays sont des sites de petite taille avec moins de 10 pirogues (... % du total des sites). Toutefois, dans la région du Littoral, les sites sont peu nombreux (n=6) mais peuvent atteindre de grande taille (2 sites de plus de 50 pirogues).

Rmq: Souvent nécessaire de recourir au tableau de données qui est 'derrière' le graphique (bouton « accès aux données » dans l'atlas en ligne) pour produire des chiffres permettant de mieux commenter le tableau en donnant de vrais nombres ou des % précis (ex. ici: le nombre total de sites dans le pays).

Exemple b de commentaire sous une figure d'indicateur

Ne pas faire dire à un indicateur autre chose que ce qu'il dit

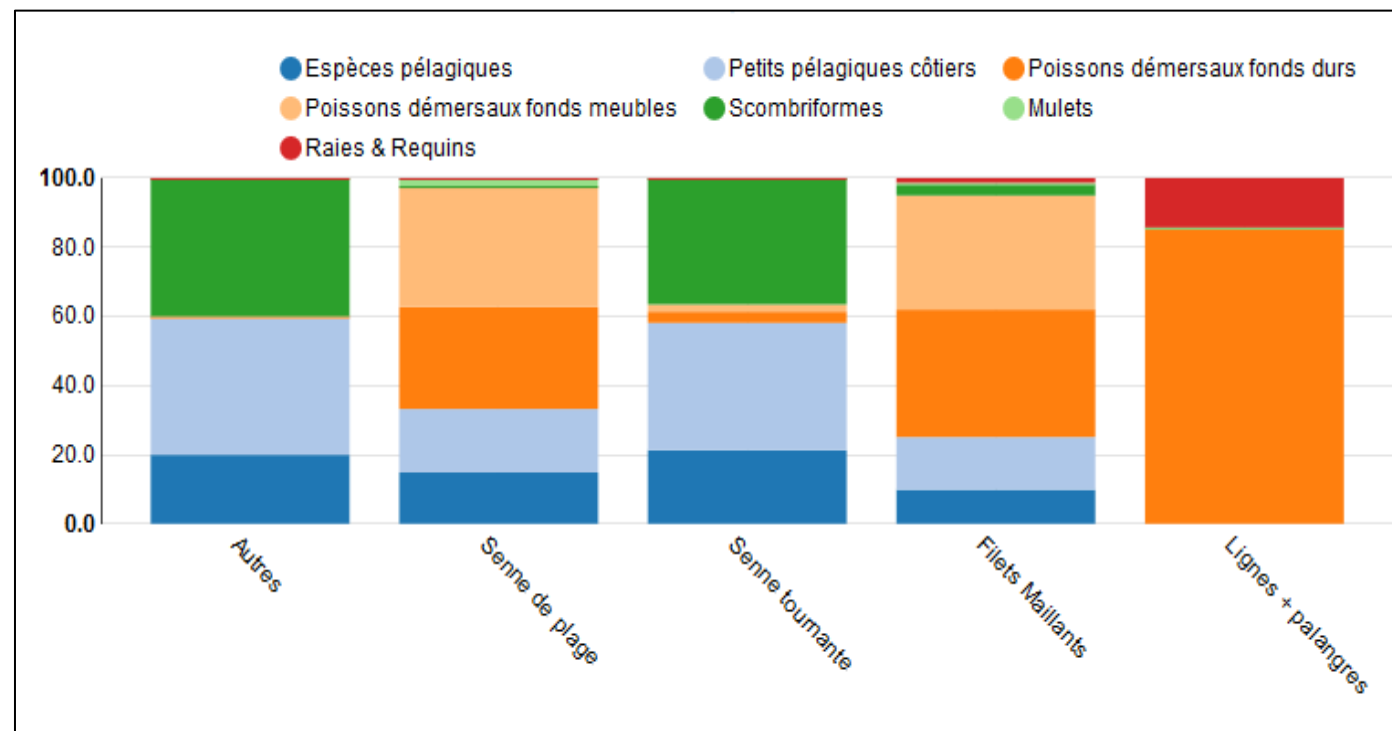


Figure N°24 : Indicateur 'Occurrence des espèces citées pour l'engin principal'

Ne pas dire: « les captures sont composées en premier lieu de petits pélagiques et autres pélagiques, puis des poisson démersaux à fonds durs, des scombriformes et des poissons de fonds meubles »

Dire plutôt:

« Il existe une forte spécificité entre engin utilisé et espèce principale déclarée comme pêchée. Les lignes et palangres sont les engins les plus spécifiques: elles ne déclarent que les poissons démersaux de fonds durs et les raies-requins comme espèces principales pêchées. Les sennes de plage sont les engins les moins sélectifs en termes d'espèces pêchées. Les pélagiques (aussi bien petits pélagiques côtiers que autres espèces pélagiques) peuvent être prises comme espèce principale par tous les engins, sauf par les lignes-palangres. »

Autres erreurs à éviter (suite)

Oublier de dégager la tendance au niveau national (ex. ici: le pourcentage globale pour le pays)

et

Décrire de façon appesantie de petites différences inter-régionales.

Ou, pire:

Décrire les variations inter-régionales des « NSP »

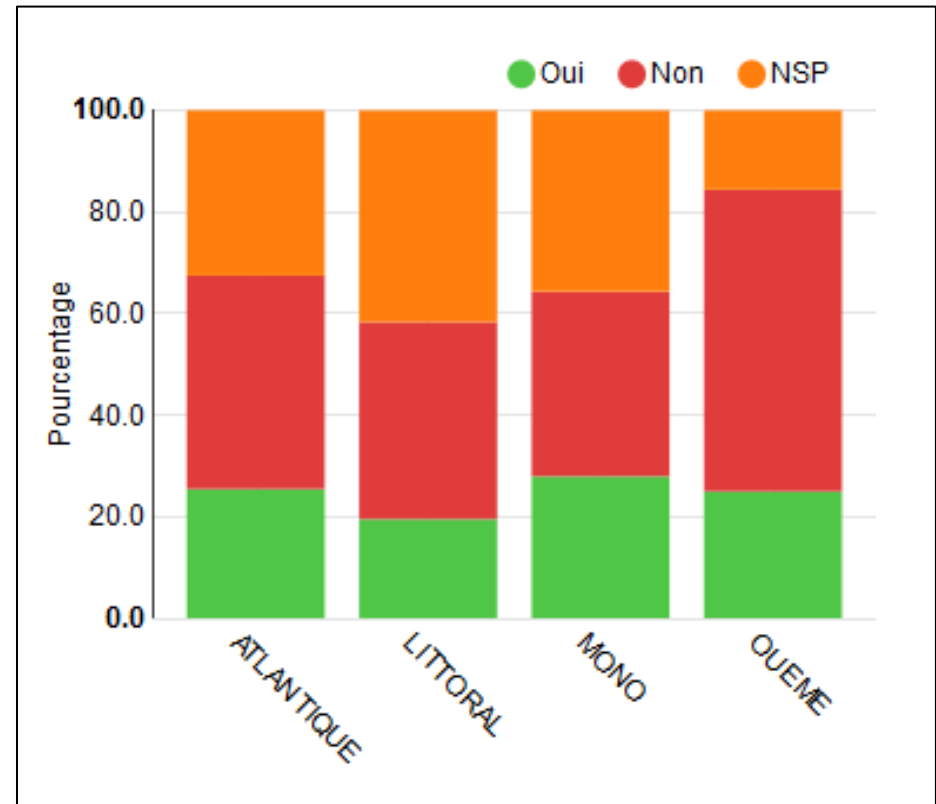


Figure N°15 : Indicateur 'Part des membres d'équipages travaillant sur plusieurs pirogues'

Suggestion:

Dans l'ensemble du pays et dans chacune des régions, il y a environ 1/5 des membres des équipages qui déclarent travailler sur plusieurs pirogues.

Attention aux indicateurs complexes, contenant plusieurs sortes d'information

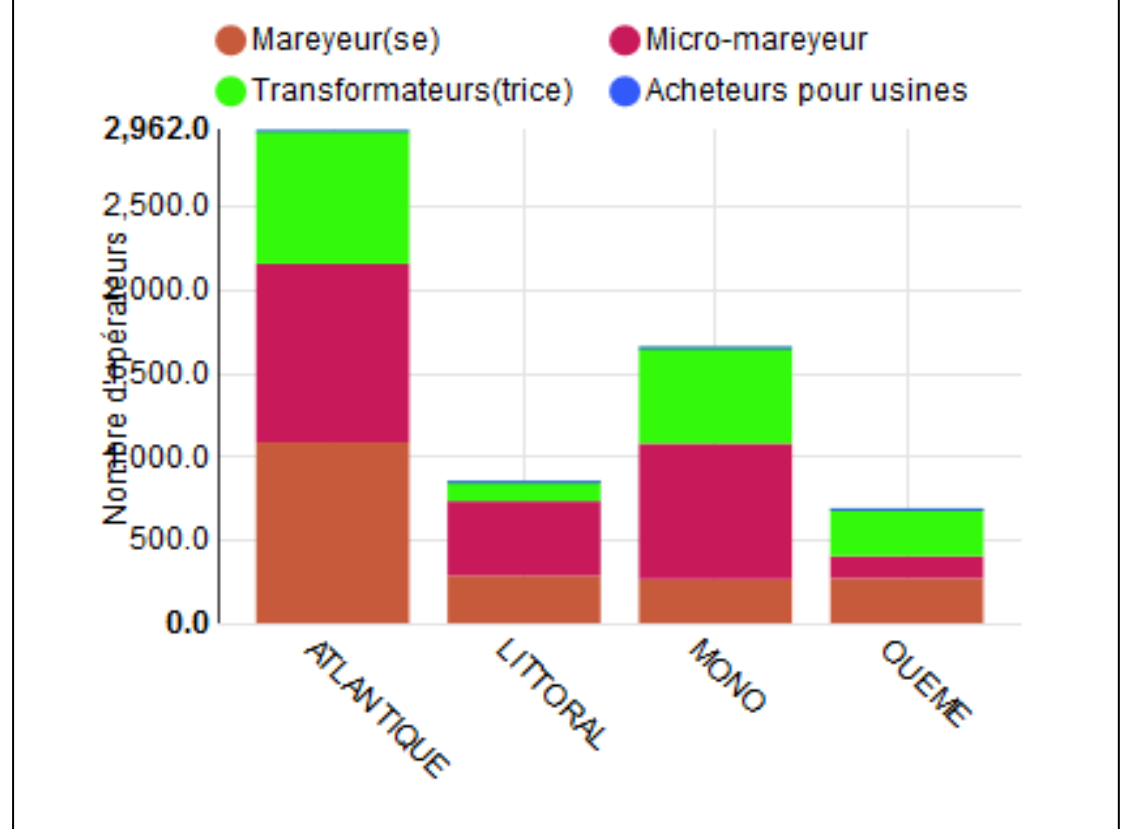


Figure N°38 :

Indicateur 'Nombre d'opérateurs qui viennent sur les sites prendre du poisson frais'

- Une tendance nationale sur le nombre total,
- Une analyse globale interrégionale (quelle est la région la plus « forte »),
- Une tendance nationale pour la proportion des différents types d'opérateurs
- Dire enfin s'il y a des différences marquées de proportion entre les régions (ex.: la proportion des transformatrices est faible dans la région Littoral)

Evoquez les problèmes méthodologiques possibles (spécifiques de cette indicateur)

Structure générale du rapport

| | |
|---|---|
| → | Introduction |
| → | Méthodologie |
| → | Exécution de l'EC |
| → | Résultats: les indicateurs de la pêche artisanale maritime |
| → | Chapitre thématique 1 |
| → | Introduction au chapitre 1 |
| → | Sous-thème 1 |
| | Indicateur 1 commentaire Indic 1 |
| | Indicateur 2 Commentaire Indic 2 |
| | Indicateur 3 Commentaire Indic 3 |
| → | Petite synthèse sous-thème A |
| | Sous-thème B |
| | Indicateur 4 commentaire Indic 4 |
| | Indicateur 5 Commentaire Indic 5 |
| | Petite synthèse sous-thème B |
| | Chapitre thématique 2 |
| | Introduction au chapitre 2 |
| | Sous-thème C |
| | Indicateur 6 commentaire Indic 6 |
| | Indicateur 7 Commentaire Indic 7 |
| | Indicateur 8 Commentaire Indic 8 |
| | Petite synthèse sous-thème C |
| | etc... |
| | etc... |
| | Conclusion |
| | Références bibliographiques |
| | Annexes |
| | Liste des indicateurs |
| | Questionnaires |

Petite synthèse/analyse sous-thématique

- Utiliser les informations venant de plusieurs graphiques, qui se renforcent ou se confirment les unes les autres pour en tirer des conclusions plus avancées
- Exemple:
 - Faible taux de scolarisation des garçons et des filles corrélé à faible taux de présence des écoles primaires dans les sites,
 - Peut aller de pair avec un faible taux de maîtrise de la lecture et de l'écriture par les chefs de ménage
- Utiliser les chiffres comparables venant de la littérature pour votre pays et faites des comparaisons entre ces chiffres et ceux du présent rapport
- Pousser l'interprétation avec vos propres connaissances

Structure générale du rapport

| | |
|---|---|
| → | Introduction |
| → | Méthodologie |
| → | Exécution de l'EC |
| → | Résultats: les indicateurs de la pêche artisanale maritime |
| → | Chapitre thématique 1 |
| | Introduction au chapitre 1 |
| → | Sous-thème 1 |
| | Indicateur 1 commentaire Indic 1 |
| | Indicateur 2 Commentaire Indic 2 |
| | Indicateur 3 Commentaire Indic 3 |
| → | Petite synthèse sous-thème A |
| | Sous-thème B |
| | Indicateur 4 commentaire Indic 4 |
| | Indicateur 5 Commentaire Indic 5 |
| | Petite synthèse sous-thème B |
| | Chapitre thématique 2 |
| | Introduction au chapitre 2 |
| | Sous-thème C |
| | Indicateur 6 commentaire Indic 6 |
| | Indicateur 7 Commentaire Indic 7 |
| | Indicateur 8 Commentaire Indic 8 |
| | Petite synthèse sous-thème C |
| | etc... |
| | etc... |
| → | Conclusion |
| | Références bibliographiques |
| | Annexes |
| | Liste des indicateurs |
| | Questionnaires |

Rédaction de la conclusion

1 ou 2 pages

Dire les faits marquants (chiffres) révélés par cette enquête cadre

Dire éventuellement la nouvelle vision qui se dégage sur la pêche artisanale maritime dans votre pays, suite à cette enquête

Dire que l'enquête cadre s'est révélée comme un outil efficace, et dans quelles limites éventuelles

Structure générale du rapport

Restera à ajouter:



| | |
|---|---|
| → | Introduction |
| → | Méthodologie |
| → | Exécution de l'EC |
| → | Résultats: les indicateurs de la pêche artisanale maritime |
| → | Chapitre thématique 1 |
| | Introduction au chapitre 1 |
| → | Sous-thème 1 |
| | Indicateur 1 commentaire Indic 1 |
| | Indicateur 2 Commentaire Indic 2 |
| | Indicateur 3 Commentaire Indic 3 |
| → | Petite synthèse sous-thème A |
| | Sous-thème B |
| | Indicateur 4 commentaire Indic 4 |
| | Indicateur 5 Commentaire Indic 5 |
| | Petite synthèse sous-thème B |
| | Chapitre thématique 2 |
| | Introduction au chapitre 2 |
| | Sous-thème C |
| | Indicateur 6 commentaire Indic 6 |
| | Indicateur 7 Commentaire Indic 7 |
| | Indicateur 8 Commentaire Indic 8 |
| | Petite synthèse sous-thème C |
| | etc... |
| | etc... |
| → | Conclusion |
| → | Références bibliographiques |
| | Annexes |
| → | Liste des indicateurs |
| → | Questionnaires |